



# PLÁN PRÁCE

## ŠKOLNÍ ROK 2010/2011



[www.zshol.cz](http://www.zshol.cz)



### **OBSAH**

- Plán práce
- Závěry pro práci vyplývající z Výroční zprávy o činnosti školy 2010/2011
- Termíny porad, schůze, konzultací SRPŠ
- Organizace školního roku
- Organizační schéma řízení školy, kompetence
- Vzdělávací program ZŠ – učební plán
- Kádrové zabezpečení, pověření
- Další úkoly vyplývající z plánu práce
- Metodické orgány
- Plán hospitační činnosti
- Přehled plánovaných akcí
- Funkce, dlouhodobé úkoly
- Další vzdělávání pedagogických pracovníků
- Propagace práce školy
- Výuka cizích jazyků
- Volitelné předměty, kroužky
- Hlavní úkoly, úkoly předmětových komisí, předsedů PK
- Učební plán pro I. a II. stupeň
- Počty žáků 2010/2011
- Školní družina



### Výchova a vzdělávání

Rozvíjet osobnost žáka tak, aby mohl samostatně myslet a svobodně se rozhodovat. Učit jej odpovědnosti za vlastní chování a jednání v míře přiměřené jeho věku. Budovat školu jako příjemné a přátelské prostředí pro výchovu a vzdělávání dětí. Zaměřit se na základní učivo, které musí zvládnout všichni žáci. Rozšiřující učivo zařazovat podle schopností žáků. Zajistit především důkladné procvičení a osvojení učiva. Otevřít školu široké veřejnosti, utvářet ji jako centrum vzdělanosti, kultury a sportu.

### **Nejdůležitější úkoly ve školním roce 2010/2011**

- Přihlásit se do projektu EU peníze školám.
- Pokračovat ve vyučování dle ŠVP, sledovat plnění ŠVP a průřezových témat.
- Naplňovat plán DVPP.
- Pokračovat v propagaci školy – webové stránky školy, regionální tisk, školní nástěnky.
- Nabídnout žákům možnosti práce v zájmových kroužcích.
- K žákům přistupovat diferencovaně, respektovat jejich individualitu - prohloubit péči o talentované žáky, zajistit odbornou péči o žáky se specifickými poruchami učení, chování o žáky se zdravotním postižením a nadané žáky.
- Účinnou prevencí a dobrou spoluprací s rodiči předcházet vzniku neomluvené absence.
- Zaměřit se na prevenci úrazovosti žáků.
- Uplatňovat důslednost při kázeňských přestupcích žáků.
- Zaměřit se na dobrou informovanost, komunikaci a spolupráci s rodiči žáků.
- Pokračovat ve vydávání školního časopisu .
- Nadále uskutečňovat schůzky zástupců tříd s ředitelkou školy (Školní parlament).
- Zabezpečit uskutečnění všech naplánovaných projektů a akcí .
- Podchytit a podporovat zájem žáků o uměleckou a sportovní činnost ve škole i mimo ni, rozvíjet osobnost dětí a žáků.
- Spolupracovat se ZUŠ a ostatními zájmovými spolky ve městě.

## 2. ZÁKLADNÍ ŠKOLA HOLEŠOV

S M E T A N O V Y S A D Y 6 2 5



### Krédo školy:

*„Tvořivý učitel – aktivní žák – spokojený rodič – klidný zřizovatel.“*

### Výchovný proces

#### Chování žáků

- při výchovném působení být jednotní, důslední a spravedliví ke všem žákům
- v průběhu výchovně – vzdělávacího procesu rozvíjet u žáků správné morální hodnoty
- vést žáky k šetření školního zařízení, v případě úmyslného poškození dbát vyšetření události (písemný záznam),
- posilovat kamarádské postoje k druhým na základě znalosti vlastních práv; stanovení hranic a pravidel chování
- vést žáky k hygienickým návykům

Zaměřit se na oblasti:

### Zdraví

Dbát o jeho rozvoj, zajištění optimálních podmínek pro všechny zdravotní typy dětí. Zamezit tomu, aby činností školy nebylo zdraví žáků a pracovníků ohroženo nebo zhoršeno. Zajistit žákům dostatek pohybu během přestávek i při tělovýchovných chvilkách během vyučovacích hodin.

Pokračovat v ŠVP „Šance“. Ve spolupráci s odbornými institucemi mapovat průběžně zdravotní stav žáků školy a na základě výsledků provádět potřebné změny – v režimu žáků a v materiálním vybavení školy. Důraz klást na vytváření optimálních psychohygienických podmínek pro práci žáků i zaměstnanců.

Evidovat žáky zdravotně postižené, kontrolovat, zda jsou o problémech žáků informováni všichni vyučující žáka. Problematiku zdravotních problémů žáků a specifických vývojových poruch zařazovat pravidelně na pořad jednání pedagogických rad a porad. Výchovný poradce bude evidovat všechny tyto žáky, sledovat, zda jsou prováděna následná vyšetření.

Pořádat LVK, ŠVP podle možností i na druhém stupni.

Pozornost věnovat hlavně estetičnosti pracovního prostředí žáků a vyučujících – třídy ponechávat od 5. do 9. ročníku ve stejných místnostech, při objednávkách nábytku a při plánování rozpočtu přidělovat prostředky na vybavení tříd.



### Poznatky a dovednosti

Důsledně utvářet u žáků vědomí, že jejich budoucí uplatnění závisí na nich samotných, na kvalitě osvojených vědomostí a dovedností, na morálních a volných vlastnostech.

Zaměřit se na osvojení a utvrzení základního učiva, bez důkladného zažití učiva nezatěžovat žáky dalšími nároky na vědomosti.

Pracovat podle klasifikačního řádu školy, ověřit jeho účinnost a dodržování, reagovat na připomínky rodičů a potřeby školy. Při klasifikaci žáků vycházet zejména z jejich výkonů během celého klasifikačního období, vést žáky k nutnosti systematické přípravy.

Těžiště osvojení a procvičení učiva musí být v rámci práce žáků ve škole během vyučování, snížit zatěžování žáků a jejich rodičů domácí přípravou.

Zaměřit se na utváření a upevňování základních pracovních návyků ve všech předmětech a činnostech žáků, zejména návyků na zvonění, samostatnou přípravu žáků na jednotlivé vyučovací hodiny, udržování pořádku v lavicích a ve třídě.

### Oblast sociálních životních hodnot

Výrazně diferencovat hodnocení a klasifikaci chování žáků. Sjednotit se v požadavcích na chování žáků, důsledně a jednotně postihovat kázeňské přestupky. Využívat k tomu celé hodnotící stupnice, důsledně uplatňovat její kritéria. Kromě opatření k upevnění kázně a klasifikace chování využívat spolupráci s rodiči, policií, odborem sociální péče městského úřadu.

Při kontrolní činnosti se zaměřit na postižení celkového charakteru výuky – zda se vyučující omezuje jen na odbornou výuku, nebo zda dokáže vhodným způsobem formovat vývoj žáků, ovlivňovat jejich postoje. Sledovat, jakým způsobem to činí, zda ve všech dětech dokáže respektovat jejich osobnost a individuální cestu vývoje. Usilovat o zlepšení kulturnosti vyjadřování a jednání žáků a jejich rodičů s pracovníky školy.

V práci pedagogů i žáků sledovat a oceňovat jejich přínos pro vytváření image školy, propagace její práce na veřejnosti. Každý pedagog by měl v rámci výuky svého předmětu nejen předávat vědomosti a dovednosti, ale přispívat k vytvoření kladného vztahu žáka k předmětu, nejlepší, hledat nové formy práce, propagovat svoji činnost na veřejnosti.

Umožňovat pedagogům účast na dalším vzdělávání, zajišťovat materiální podmínky pro jejich nově zkoušené formy práce, pro jejich mimovyučovací aktivity.

Posilovat snahy o zavádění a uplatnění nových forem práce, nové, netradiční vybavení učeben a organizačních forem vyučování.



### Pedagogičtí pracovníci

Vycházet ze zásady, že, činnost školy je služba veřejnosti, žák je náš zákazník. Úkolem školy je vytvoření co nejlepších podmínek pro vývoj žáka, který jej bude respektovat jako jednotlivce, osobnost a bude mu přizpůsobovat výchovně vzdělávací proces tak, aby v optimální míře byly jeho nejlepší vlastnosti rozvíjeny – lhostejno, zda žáků talentovaných, či zaostávajících.

Při jednání s dětmi brát v úvahu především jejich **osobnost**, která je odpovědná přiměřeně k věku a stupni vývoje za svoje chování, jednání a pracovní výsledky. Nesnižovat nevhodným přístupem, usměrňováním či tresty jejich důstojnost.

### Oblast řízení

**Hospitační a kontrolní činnost** bude zaměřena na uplatňování zásad osobnostně sociální výchovy ve výuce, partnerského přístupu k žákům, zaměření na základní učivo a respektování individuálních zvláštností žáků.

Součástí kontrolního systému bude i kontrola způsobu **klasifikace** ověřováním názorů žáků a rodičů. Uvádění začínajících učitelů, podporovat studium pro získání kvalifikace, dodržování zásad hygieny a bezpečnosti práce. Dodržování časových a tematických plánů, prověřování vědomostí, dovedností a návyků žáků. Naplňování dlouhodobé koncepce školy a ročního plánu práce školy. Režim školy, dodržování řádu školy a estetičnost prostředí školy. Další vzdělání pedagogických pracovníků, odborná kvalifikace, činnost metodických orgánů, prevence negativních jevů.

### Nejdůležitější úkoly ve školním roce vycházejí především z výroční zprávy o činnosti školy za školní rok 2009/2010

1. Pokračovat ve výuce podle školního vzdělávacího programu pro základní vzdělávání.
2. Zařazovat do výuky ve stále větším rozsahu osobnostně sociální výchovu formou volitelných předmětů, zařazováním témat do předmětů povinné výuky, pořádáním výjezdních akcí pro žáky.
3. Pokračovat v činnosti školního poradenského pracoviště ve složení výchovný poradce, karierní poradce, protidrogový preventista a psycholog, s cílem poskytovat poradenskou pomoc rodičům, žákům i pedagogům školy. Dále zapojit do této práce logopeda a speciální pedagožku.
4. V rámci péče o tělesnou a duševní hygienu dětí využívat co nejvíce přírodu v okolí školy, zařazovat v co největší míře pobyt venku, relaxační aktivity, školy v přírodě, využít k tomu i náplň činnosti školní družiny.
5. DVPP zaměřit jen na oblast sociálně osobnostní pedagogiky, získávání praktických psychologických dovedností v oblasti mezilidské komunikace, zvládnutí krizových situací, asertivní chování, adekvátní způsoby jednání s žáky ve věku povinné školní docházky.
6. Nabídnout dětem možnosti práce v kroužcích.
7. Usilovat o zlepšení spolupráce s pedagogicko-psychologickou poradnou, aby bylo možno využít vysoké odbornosti našich vyučujících.
8. Vytvořit pestrou nabídku volitelných a nepovinných předmětů.
9. Zaměřit se na výchovu k volbě povolání a environmentální výchovu, výchovu ke zdravému životnímu stylu.

## 2. ZÁKLADNÍ ŠKOLA HOLEŠOV

S M E T A N O V Y S A D Y 6 2 5



10. Zlepšit profilaci školy v oblasti rozšíření výuky informatiky a tělesné výchovy.
11. Soustavně usilovat o dosahování optimálních výchovně vzdělávacích výsledků, k tomu využívat efektivní formy práce a vyučovací metody, alternativní vzdělávací systémy a způsoby práce, pozitivní motivaci.
12. K žákům přistupovat diferencovaně, respektovat jejich individualitu - prohloubit péči o talentované žáky, zjistit odbornou péči o žáky se specifickými poruchami učení a chování o žáky se zdravotním postižením.
13. Účinnou prevencí a dobrou spoluprací s rodiči předcházet vzniku neomluvené absence.
14. Zaměřit se na prevenci úrazovosti žáků.
15. Rozšiřovat využívání výpočetní techniky pro žáky i pedagogy, zlepšit informovanost rodičů a veřejnosti prostřednictvím internetových stránek školy.

### Materiálně technické zajištění

Na základě roční prověrky bezpečnosti práce a PO zajistit finanční prostředky na odstranění zjištěných závad ohrožujících zdraví, bezpečnost žáků a zaměstnanců školy.

1. Ve dvorním traktu jsou popraskané betonové a asfaltové plochy, beton se drolí, tvoří se výmoly, místy se propadá (havarijný stav dvorního traktu!).
2. Nad dvorním traktem se místy uvolňuje atika budovy (opadá omítka).

### Termíny porad, konzultací SRPŠ ve školním roce 2010/2011

#### **Pedagogické rady**

- |              |  |
|--------------|--|
| 31. 8. 2010  | Porada k zahájení školního roku        |
| 15. 11. 2010 | Klasifikační porada - 1. čtvrtletí     |
| 17. 1. 2011  | Klasifikační porada - 1. pololetní     |
| 18. 4. 2011  | Klasifikační porada - 3. čtvrtletí     |
| 20. 6. 2011  | Klasifikační porada - 2. pololetní     |
| 30. 6. 2011  | Závěrečná pedagogická rada – hodnotící |

#### **Třídní schůzky SRPD a konzultace**

- |             |                       |
|-------------|-----------------------|
| 14. 9. 2010 | Třídní schůzky SRPD   |
| 9. 11. 2010 | Konzultace pro rodiče |
| 11. 1. 2011 | Třídní schůzky SRPD   |
| 12. 4. 2011 | Konzultace pro rodiče |
| 7. 6. 2011  | Třídní schůzky SRPD   |

## 2. ZÁKLADNÍ ŠKOLA HOLEŠOV

S M E T A N O V Y S A D Y 6 2 5



### Porady k plánu měsíce (organizační)

26. 8. 2010	září	7. 2. 2011	únor
4. 10. 2010	říjen	7. 3. 2011	březen
1. 11. 2010	listopad	4. 4. 2011	duben
29. 11. 2010	prosinec	2. 5. 2011	květen
3. 1. 2010	leden	30. 5. 2011	červen

### Důležité termíny

LVVK	7. ročník, únor 2011 (dle sněhových podmínek)
Zápis do 1. tříd	od 15. 1. do 15. 2. 2011
Večírek SRPD	26.2.2011
Přijímací zkoušky na SŠ	od 22. 4. 2011
Den učitelů	březen 2010
Závěrečná porada	30. 6. 2010

### Organizace školního roku 2010/2011

#### Období školního vyučování:

1. pololetí	1. 9. 2010 – 31. 1. 2011
2. pololetí	1. 2. 2011 – 30. 6. 2011

**Podzimní prázdniny:** 27. 10. 2010 – 29. 10. 2010

**Vánoční prázdniny:** 23. 12. 2010 – 2. 1. 2011  
(začátek výuky 3. 1. 2011)

## 2. ZÁKLADNÍ ŠKOLA HOLEŠOV

S M E T A N O V Y S A D Y 6 2 5



<b>Pololetní prázdniny:</b>	4. 2. 2011
<b>Jarní prázdniny:</b>	14. 2. 2011 - 20. 2. 2011
<b>Velikonoční prázdniny:</b>	21. 4. 2010 – 22. 4. 2011 25. 4. 2010 – Velikonoční pondělí
<b>Státní svátek:</b>	28. 9. 2010 28. 10. 2010 17. 11. 2010 1. 5. 2011 8. 5. 2011
<b>Hlavní prázdniny:</b>	1. 7. 2010 – 31. 8. 2011
<b>Významné dny:</b>	
27. leden	Den památky obětí holocaustu a předcházení zločinům proti lidskosti
8. březen	Mezinárodní den žen
12. březen	Den přístupu České republiky k Severoatlantické smlouvě ( NATO )
7. duben	Den vzdělanosti
5. květen	Květnové povstání českého lidu
15. květen	Den rodin
10. červen	Vyhlazení obce Lidice
27. červen	Den památky obětí komunistického režimu
11. listopad	Den válečných veteránů

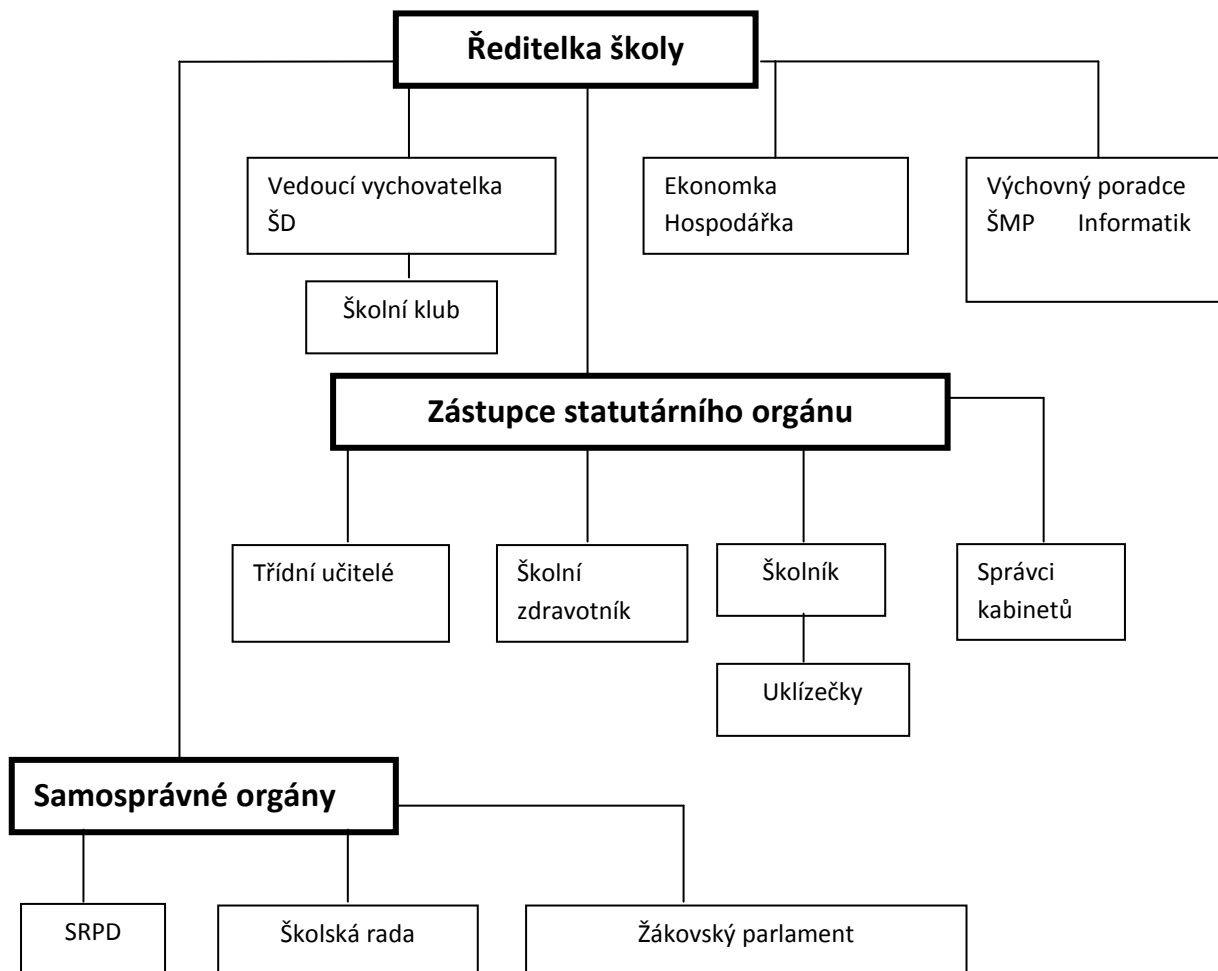
### Časový plán vyučovacích hodin:

1.	hod. 7.55 – 8.40	6.	12.40 – 13.25
2.	hod. 8.50 – 9.35	7.	13.35 – 14.20
3.	hod. 9.55 – 10.40	8.	14.30 – 15.15
4.	hod. 10.50 – 11.35	9.	15.25 – 16.10
5.	hod. 11.45 – 12.30	10.	16.15 – 17.05



### Schéma organizačního členění

#### 2. Základní škola, Smetanovy sady 625, Holešov



### Přehled vzdělávacích programů ve škole:

<u>Program</u>	<u>Třídy</u>
Školní vzdělávací program pro základní vzdělávání - běžná třída	1. - 9.A

## 2. ZÁKLADNÍ ŠKOLA HOLEŠOV

S M E T A N O V Y S A D Y 6 2 5



### Personální zabezpečení školního roku 2009/2010

#### Pedagogičtí pracovníci:

##### **Vedení školy:**

ředitelka školy: Mgr. Drahomíra Konvalinková

zástupce ředitelky: Ing. Iva Foukalová

**Výchovná poradkyně:** Mgr. Drahomíra Konvalinková

**Preventistka:** Mgr. Hana Hlobilová

**Poradce pro žáky se zvláštní péčí:** Mgr. Jitka Nedbalová

Koordinátor ŠVP Mgr. Soňa Tomčíková

##### **Třídní učitelé:**

##### **1. – 5. ročník:**

1.A Mgr. Jitka Dvořáková  
2.A Mgr. . Helena Jandová  
3.A Mgr. Eva Janotová  
4.A Mgr. Jitka Nedbalová  
5.A Mgr. Dagmar Zielinská

##### **6. – 9. ročník:**

6.A Mgr. Lucie Dvorníková  
7.A Mgr. Soňa Tomčíková  
8.A Bc. Lenka Janská  
9.A Mgr. Hana Hlobilová

##### **Netřídní učitelé:**

Mgr. Tamara Košatová  
Ludmila Ležáková ,DiS  
Ing. Petr Pokorný  
Mgr. Rudolf Fuksa  
Mgr. Andrea Hobzová  
Mgr. Jana Zichová  
Ludmila Ležáková Dis.

##### **Vychovatelky:**

Ludmila Štaudnerová – ved. vychovatelka ŠD  
Eva Manová – vychovatelka ŠD  
Ludmila Ležáková – vychovatelka ŠK

## 2. ZÁKLADNÍ ŠKOLA HOLEŠOV

S M E T A N O V Y S A D Y 6 2 5



<b>Celkem učitelů:</b>	1. – 5. ročník:	TU	5
	6. – 9. ročník:	TU	4
		NTU	6
		ZŘ	1
		ŘŠ	1
-----			
	Celkem:		17

**Školní družina:** 2 oddělení  
**Školní klub:** 1 oddělení

### Správní zaměstnanci:

Hospodářka: Marie Vránová  
Personalistka: Radka Jurčáková Müllerová  
Školník: Slavomír Rákoš  
Uklízečky: Jana Gregorová  
Hana Kotasová  
Marcela Šedřová

### **Sklady**

Učební pomůcky: Marie Vránová  
Učebnice: Marie Vránová  
Provozní pokladna: Radka Jurčáková Müllerová  
Inventář školy: Marie Vránová

### **Správci kabinetů**

Kabinet: Správce kabinetu:

---

Český jazyk Mgr. Lucie Dvorníková  
Anglický jazyk Lenka Janská  
Německý jazyk Lenka Janská  
Hudební výchova Mgr. Andrea Hobzová  
Tělesná výchova Mgr. Rudolf Fuksa



## 2. ZÁKLADNÍ ŠKOLA HOLEŠOV

S M E T A N O V Y S A D Y 6 2 5



### Další úkoly vyplývající z plánu práce

- Metodická činnost při objednávkách učebnic:
    - 1. - 5. ročník
    - 6. - 9. ročník
  - Organizace kulturních akcí na škole:
    - 1. - 5. ročník
    - 6. - 9. ročník
  - Organizátor Tv:
  - Odpovědnost za ŠD a ŠK:
  - Výzdoba budovy:
  - Zdravotník školy:
  - Bezpečnostní technik:
  - Požární preventiva:
  - Zápis spotřeby elektřiny, vody a plynu:
- Mgr. Helena Jandová  
Ing. Iva Foukalová
- Mgr. Helena Jandová  
Mgr. Lucie Dvorníková  
Mgr. Lucie Dvorníková  
Ludmila Štaudnerová  
Mgr. Jana Zichová  
Ludmila Ležáková, DiS.  
Ing. Iva Foukalová  
Slavomír Rákoš  
Slavomír Rákoš

### Metodické orgány školy

- Český jazyk
  - Anglický a německý jazyk
  - Hudební a výtvarná výchova
  - Tělesná výchova
  - Výchovný poradce
  - MS 1. stupeň
  - Dějepis
  - Matematika, informatika, fyzika
  - Přírodopis, zeměpis, chemie
  - OV, RV, PČ
  - Poradce pro integrované žáky
  - Vedoucí vychovatelka
  - ŠMP
  - ŠVP
  - EVVO
- Mgr. Lucie Dvorníková  
Bc. Lenka Janská  
Mgr. Jana Zichová  
Mgr. Lucie Dvorníková  
Mgr. Drahomíra Konvalinková  
Mgr. Helena Jandová  
Mgr. Tamara Košatová  
Mgr. Soňa Tomčíková  
Mgr. Tamara Košatová  
Mgr. Hana Hlobilová  
Mgr. Jitka Nedbalová  
Ludmila Štaudnerová  
Mgr. Hana Hlobilová  
Mgr. Soňa Tomčíková  
Mgr. Tamara Košatová

## 2. ZÁKLADNÍ ŠKOLA HOLEŠOV

S M E T A N O V Y S A D Y 6 2 5



### Plán hospitační činnosti a hlavní úkoly kontrolní činnosti 2010/2011

Kontrolní činnost ředitele je součástí systému řízení. Kontrola je zpětnovazebním prostředkem, který má korekční a regulační funkci a preventivní účinek. Kontrola směřuje k efektivnímu fungování školy. Úkoly kontrolní a hospitační činnosti vycházejí z dlouhodobého plánu práce školy na školní rok 2009 - 2010, ze závěrů výroční zprávy o činnosti školy ve školním roce 2009 - 2010 a závěrů vlastního hodnocení školy. Dále vycházejí ze Souboru pedagogických a organizačních informací MŠMT pro školní rok 2009 - 2010. Navazují na plán kontrolní a hospitační činnosti v roce 2009 - 2010, doplňují jej a rozšiřují.

*Plnění úkolů ŠVP*

*Práce na ŠVP*

*Hospitační činnost*

*Uvádění začínajících učitelů*

*Studium pro získání kvalifikace*

*Dodržování zásad hygieny a bezpečnosti práce*

*Dodržování časových a tematických plánů*

*Prověřování vědomostí, dovedností a návyků žáků*

*Správnost a úplnost vedení dokumentace školy*

*Ochrana osobních údajů žáků a zaměstnanců*

*Naplňování dlouhodobé koncepce školy a ročního plánu práce školy*

*Režim školy, dodržování řádu školy*

*Estetičnost prostředí školy*

*Další vzdělávání pedagogických pracovníků, získávání odborné kvalifikace*

*Činnost metodických orgánů*

*Výchovná práce pedagogických pracovníků, prevence negativních jevů*

## 2. ZÁKLADNÍ ŠKOLA HOLEŠOV

S M E T A N O V Y S A D Y 6 2 5



### Plán kontrolní a hospitační činnosti na 1. pololetí 2010/2011

Září	Kontrola připravenosti tříd na nový školní rok	ŘŠ, ZŘ
	Kontrola písemné dokumentace TK, TV, katalogové listy	ZŘ
	Kontrola místních seznamů a školních řádů pracoven	ZŘ
	Kontrola plánů MS a předmětových komisí	ŘŠ
	Kontrola zpracování a aktualizace časových a tematických plánů (soulad s osnovami, rozvržení učiva do ročníků, návaznost na předchozí ročník)	ŘŠ, ZŘ
	Kontrola dokumentace ŠD	ŘŠ
	Kontrola personální dokumentace	ŘŠ
Říjen	Kontrola vstupní písemné práce JČ, M	ŘŠ, ZŘ
	Hospitace u nově nastupujících ped. pracovníků	ŘŠ, ZŘ
	Hospitace v ŠD	ZŘ
	Kontrola ped. dohledů - přestávky	ŘŠ, ZŘ
	Kontrola tříd a šaten	ŘŠ, ZŘ
Listopad	Výuka podle ŠVP v 1. - 5. a 6. - 9. ročníku	ŘŠ, ZŘ
	Adaptace žáků 1. ročníku na nové prostředí	ŘŠ
	Kontrola využívání pomůcek	ZŘ
	Využívání pracoven PC a výuka informatiky	ZŘ
	Kontrola ŽK	ZŘ
	Pokračování hospitací u nových vyučujících	ŘŠ, ZŘ
	Kontrola činnosti zájmových kroužků	ZŘ
	Kontrola písemných prací za 1. čtvrtletí ČJ,M	ŘŠ, ZŘ
	Hospitace ve volitelných předmětech	ZŘ
	Hospitace v PVP	ZŘ
	Kontrola vybraných sešitů 1 stupeň	ZŘ
	Hospitace v ŠD	ZŘ
Prosinec	Hospitace v předmětech výchovného zaměření (Hv, Vv, Tv)	ŘŠ, ZŘ
	Kontrola písemné dokumentace žáků na 1. stupni	ZŘ
Leden	Následná hospitace v 1. třídách	ŘŠ
	Kontrola úrovně jazykového vyučování Aj, Nj	ŘŠ
	Hospitace ve společensko-vědních oborech (D, Z, On, Rv)	ZŘ
	Kontrola práce PK a MS	ŘŠ
	Kontrola výsledků výchovně vzděl. práce školy za 1. pololetí	ŘŠ
	Kontrola ŽK	ZŘ
Hodnocení výuky podle ŠVP za 1. pololetí	ŘŠ, ZŘ	

## 2. ZÁKLADNÍ ŠKOLA HOLEŠOV

S M E T A N O V Y S A D Y 6 2 5



### Plán kontrolní a hospitační činnosti na 2. pololetí 2010/2011

Únor	Kontrola povinné dokumentace TU (TK, TV, katal. listy)	ZŘ
	Kontrola tématických plánů (soulad s osnovami, časové rozvržení učiva)	ŘŠ, ZŘ
	Kontrola pololetních prací Čj (6. - 9. r.)	ŘŠ, ZŘ
	Kontrola pololetních prací M (6. - 9. r.)	ŘŠ, ZŘ
	Kontrola laboratorních prací PŘ, , Ch	ŘŠ, ZŘ
	Přehodnocení činnosti záj. a douč. kroužků	ZŘ
	Hospitace Tv - plavecká výuka 1. stupeň	ZŘ
Březen	Kontrola připravenosti žáků 9. r. na přijímací zkoušky - Čj,M	ŘŠ, ZŘ
	Úroveň jazykového vyučování Aj, Nj	ŘŠ
	Hospitace v Tv - plavecká výuka 1. stupeň	ZŘ
	Hospitace - Pracovní činnosti 2. st.	ŘŠ, ZŘ
	Výuka Informatiky - rozvoj informační gramotnosti	ZŘ
	Činnost ŠD - hospitace	ŘŠ
	Kontrola tříd a šaten	ŘŠ, ZŘ
Duben	Výuka přírodovědných předmětů F, Ch, PŘ	ŘŠ
	Využití regionálních prvků při výuce Zeměpisu, Vlastivědy	ZŘ
	Kontrola vybraných sešitů - 2. stupeň	ZŘ
	Kontrola ŽK	ZŘ
	Kontrola pedagogických dozorů	ZŘ
	Hodnocení výuky podle ŠVP a návaznosti	
Květen	Hospitace v předmětech výchovného zaměření - Vv, Hv, Tv	ZŘ
	Hospitace ve společensko-vědních předmětech D, On	ŘŠ
Červen	Kontrola povinné dokumentace TU	ZŘ
	Kontrola plnění úkolů MS a PK a jejich plánů práce	ŘŠ, ZŘ
	Kontrola tématických plánů (splnění osnov pro daný předmět a ročník)	ŘŠ,, ZŘ
	Kontrola závěrečných prací - M, Čj	ŘŠ, ZŘ
	Prověřovací práce Čj, M - 5. ročník	ŘŠ, ZŘ

#### Rozdělení předmětů:

ŘŠ	Z, D, On, Čj, PVP, Inf, Vv, PČ, , nepov. předměty, kroužky.
ZŘ	M, F, Ch, , Cj, Tv, On, PŘ, Hv.



### Při hospitaci sledovat:

Hodnocení výuky podle ŠVP

Rozvoj informační gramotnosti v základním vzdělávání.

Rozvoj výuky cizích jazyků

Rozvoj čtenářské gramotnosti

Plnění učebních osnov v jednotlivých předmětech podle zpracovaných tematických plánů.

Organizace práce v hodinách, struktura vyučovací hodiny, pozitivní motivace žáků, dodržování metodického postupu, stanovení a plnění cílů vyučovací hodiny.

Využívání nových forem a metod práce, využívání regionálních prvků.

Využívání názorných pomůcek a audiovizuální techniky (video, PC, Internet, výukové programy, encyklopedie...

Respektování individuálního přístupu k integrovaným žákům (plnění IVP)

Diferenciace práce (integrovaní žáci, péče o nadané žáky, žáky ze sociálně znevýhodněného prostředí.

Naplňování projektu ŠPZ (zdravé prostředí, zdravé učení) - výchova ke zdraví

Schopnosti žáků komunikovat v rámci daného tématu, vyvozovat samostatné závěry, získané poznatky aplikovat, informace samostatně vyhledat, zpracovat a vyhodnotit.

Dodržování právních předpisů v oblasti BOZP

Závěry hospitační a kontrolní činnosti budou projednány na měsíčních organizačních poradách, na schůzkách PK a MS.

## 2. ZÁKLADNÍ ŠKOLA HOLEŠOV

S M E T A N O V Y S A D Y 6 2 5



### Přehled plánovaných akcí - školní rok 2010 - 2011

Měsíc	Název akce	Zaměření	Cíl	Odpovědnost
<b>Září</b>	Volba školního parlamentu dětí Prázdniny v dětské kresbě Evropský den jazyků Evropský den bez aut – 22..9. 2010 Projektový den	Výběr dětí 1.stupeň výběr žáků 3. - 6. roč. všichni žáci	Vv Aj	ŘŠ MS - 1. stupeň Janská třídní učitelé třídní učitelé
<b>Ríjen</b>	Úřad práce KM 6. 10. 2010 Orientační běh Bystřice pod Host. Pěstivalská pálenice  Přespolní běh - Bystřice pod Hostýnem Výchovný koncert pro žáky 8.-9. roč. Svaz zahrádkářů - výstava zelen. a ovoce Halový fotbal starší žáci  Účast na spol. akci s MŠ Grohova, Masarykova Dopravní hřiště KM	9. ročníky výběr žáků 9.ročník výběr žáků  8. - 9.roč. 1.stupeň+Pč výběr žáků 1.stupeň  1.stupeň	Pč Tv Ch Tv  Pč  Tv	třídní 9. roč. učitelé Tv Koš učitelé Tv  Koš  MS- 1.stupeň  Ms- 1. stupeň
<b>Listopad</b>	Vorvaň Zlín 5. 11. 2009 MŠ Grohova a Masarykova (hospitace v 1. třídě) Okresní kolo v Orion cupu Okresní kolo florbal cupu Pohár starosty Holešova Přehlídka škol KM	2. stupeň s mateř.školami výběr žáků výběr žáků výběr žáků 9. ročníky	Tv  Tv Tv Tv Pč	učitelé Tv MS- 1. stupeň Dvor Dvor Dvor. třídní 9. roč.
<b>Prosinec</b>	Závody v plavání Přišel k nám Mikuláš TYMY vánoce Vánoční Vídeň Vánoční den	6., 7. ročník 1.stupeň 1.stupeň  třídní besídky	Tv	učitelé Tv MS- 1. stupeň MS- 1. stupeň Hob., Jans. TU
<b>Leden</b>	Ukázková hodiny AJ Prevence sociálně patologických jevů Příprava zápisu Nultá školička MŠ Masarykova a Grohova Den otevřených dveří 19.1.2010 Projektový den	nultá školička 6. - 9.roč. předškolní děti předškolní děti ZŠ 1.- 5. roč	Aj besedy	Janská Hlobilová ZŘ MS- 1. stupeň, všichni MS- 1. stupeň
<b>Únor</b>	Hostýnská píšťalička LVVZ Děti v pohybu Pythagoriáda ZOO Lešná - sponzorství Zápis do prvních tříd Výchovný koncert	výběr žáků 7. ročník+výběr 2. ročník výběr žáků 7. ročník  2. stupeň	Hv  Tv M  zápis Hv	Hob. To Dvor., Jand. To, Hl, Fu Koš vedení školy Hob

## 2. ZÁKLADNÍ ŠKOLA HOLEŠOV

S M E T A N O V Y S A D Y 6 2 5



<b>Březen</b>	Hanácký kohút Zeměpisná olympiáda Klokán Projekt - ZOO Lešná Ples školy 26. 2. 2011 Poznej a chraň	výběr žáků výběr žáků 6. - 9. roč. 7.ročník  7., 8. ročník	Hv Ze M Př  Př	Hob. Koš., Kon To,HI,Fu Koš SRPD Koš
<b>Duben</b>	Srdce na dlani McDonald cup Projektový den - Velikonoce Biologická olympiáda Pythagoriáda Projektový den - Den Země	všichni žáci 2. stupeň  výběr žáků výběr žáků ZŠ	Tv tradice Př M EVVO	Fu MS- 1. stupeň Koš To,HI,Fu Koš
<b>Květen</b>	Turčianské Teplice Soutěž mladých zahrádkářů Pohár rozhlasu, Atletický čtyřboj Kurzy společenské výchovy McDonald cup Děti v pohybu Školní výlety	Š.parlament výběr žáků výběr žáků 9. ročníky 1.stupeň 2. ročník ZŠ	Př Tv	Koš učitelé Tv třídní 9. roč. MS - 1.stupeň MS - 1. stupeň TU
<b>Červen</b>	Projektový den - Den dětí Školáček Rybník Bezedník - výlov Čistírna odpadních vod - Všetuly Hasík Školní akademie Sportovní den Ozdravný pobyt Itálie Rozloučení s 9. ročníky	ZS 1. stupeň 6.. roč. 8. roč. 2., 6. roč. 1.- 9. roč 1.- 9. roč výběr žáků 9. ročníky	Př Che	ŽU MS - 1. stupeň Koš Koš TU  ŘŠ TU

## 2. ZÁKLADNÍ ŠKOLA HOLEŠOV

S M E T A N O V Y S A D Y 6 2 5



### Funkce, dlouhodobé úkoly

Jméno a příjmení	Úkol
Mgr. Drahomíra Konvalinková	Kariérní poradce Výchovná poradkyně Přijímací řízení na střední školy
Mgr. Soňa Tomčíková	Koordinátor ŠVP
Mgr. Soňa Tomčíková	Lyžařský výcvikový kurz
Mgr. Rudolf Fuksa	Matematická olympiáda
Mgr. Jana Zichová	Výtvarné soutěže Výzdoba školy - Vánoce, Velikonoce... Výstavy výtvarných děl
Mgr. Helena Jandová	Logopedická sledování žáků
Mgr. Eva Janotová	Zdravé zuby
Mgr. Jana Zichová	Literárně - hudební výchova
Mgr. Hana Hlobilová	Koordinátor protidrogové prevence
Bc. Lenka Janská	Předmětová komise - cizí jazyky
Mgr. Lucie Dvorníková	Sportovní soutěže
Mgr. Drahomíra Konvalinková	Olympiáda - zeměpis
Mgr. Tamara Košatová	Olympiáda - přírodopis
Mgr. Eva Janotová	Přípravka pro první třídu
Mgr. Tamara Košatová	Olympiáda - dějepis
Ing. Iva Foukalová	Olympiáda - chemie
Mgr. Andrea Hobzová	Kulturní akce školy Olympiáda - český jazyk
Ing. Petr Pokorný	Správce sítě PC učebny

### Další vzdělávání pedagogických zaměstnanců

Bc. Lenka Janská	Magisterské studium Aj
Mgr. Hana Hlobilová	Prevence soc. patolog. jevů - v nejbližším termínu
Ing. Iva Foukalová	Organizace vzdělávání pedagogů Brána jazyků
Ing. Petr Pokorný	Novinky v ICT

Vzhledem k tomu, že po odborné stránce je kvalifikace pedagogického sboru dostačující, bude DVPP v dalším období zaměřeno na:

- Osobnostní a sociální výchovu
- Počítačové znalosti – střední úroveň

## 2. ZÁKLADNÍ ŠKOLA HOLEŠOV

S M E T A N O V Y S A D Y 6 2 5



### Propagace práce školy

Příspěvky do místních novin a do školních novin průběžně po všech akcích pořádaných školou i mimo školu.

Vedení školy + metodické orgány	Nabídka školy
Mgr. Soňa Tomčíková	Lyžařský kurz
Mgr. Tamara Košatová	Zdravá výživa
Mgr. Helena Jandová	Školy v přírodě
Mgr. Dagmar Zielinská	Dopravní výchova
Učitelé 1. - 5. ročník	Zápis do první třídy
Ludmila Štaudnerová	Nabídka školní družiny
Mgr. Helena Jandová, koordinátor s MŠ	Přípravka do první třídy „Školáček“
Celý pedagogický sbor	Spolupráce s veřejností

### Anglický jazyk

Třída - skupina	Počet žáků	vyučující
1. - 5. ročník	99	Lenka Janská Ing. Iva Foukalová Mgr. Lucie Dvorníková Mgr. Andrea Hobzová
6. - 9. ročník	117	Lenka Janská Ing. Iva Foukalová

### Německý jazyk (volitelný předmět)

Třída - skupina	Počet žáků	vyučující
8. A, 9. A	28	Ludmila Ležáková Dis.

## 2. ZÁKLADNÍ ŠKOLA HOLEŠOV

S M E T A N O V Y S A D Y 6 2 5



### Kroužky

Kroužek	vedoucí
Logopedický kroužek	Mgr. Helena Jandová
Dyslektický 1. stupeň	Mgr. Dagmar Zielinská
2. stupeň	Mgr. Lucie Dvorníková
Výtvarný kroužek	Mgr. Jana Zichová
Kulinářský kroužek	Ludmila Ležáková DiS.
Kroužek 1. pomoci	Ludmila Ležáková DiS.
Příprava na přijímací zkoušky	Mgr. Rudolf Fuksa Mgr. Lucie Dvorníková
Zeměpisné praktikum	Mgr. Drahomíra Konvalinková
Redakční kroužek	Mgr. Lucie Dvorníková
Němčina po nejmenší	Ludmila Ležáková DiS.
Dramatický kroužek	Ludmila Ležáková DiS.

### Volitelné předměty

Třída	Název předmětu - příklad	Vyučující
6. A	Informatika	Ing. Petr Pokorný
7.A	Informatika	Mgr. Hana Hlobilová, Ing. Petr Pokorný
8. A	Informatika	Mgr. Soňa Tomčíková
	Anglická konverzace	Bc. Lenka Janská
	Německý jazyk	Ludmila Ležáková, DiS
9.A	Německý jazyk	Ludmila Ležáková, DiS
	Informatika	Mgr. Soňa Tomčíková
	Tělesná výchova	Mgr. Rudolf Fuksa

## 2. ZÁKLADNÍ ŠKOLA HOLEŠOV

S M E T A N O V Y S A D Y 6 2 5



### Hlavní úkoly pro rok 2010/2011

1. Příprava žáků na soutěže – přidělení jednotlivých soutěží vyučujícím.
2. Sjednocení učebnic, pracovních sešitů, učebních pomůcek a sešitů pro jednotlivé předměty. Zajistit návaznost při objednávkách učebnic.
3. Kontrola požadované úrovně učebnic – zda odpovídají seznamu schválených učebnic, vzdělávacímu programu pro základní vzdělávání a osnovám.
4. Vypracování plánu exkurzí, vycházek na celý rok dopředu, aby bylo využito příznivé polohy školy v přírodním prostředí a aby nedocházelo k nahodilým a neplánovaným akcím, neschváleným vedením školy.
5. Zajištění účasti pedagogů na DVPP, s prioritou vzdělávání v počítačových znalostech a dovednostech.
6. Práce na tematických plánech v rámci ŠVP.

Předmětové komise sdružují učitele stejných, nebo příbuzných vyučovacích předmětů, kteří zde spolupracují v oblasti metodiky a didaktiky vyučování, koordinují své působení v pedagogické a výchovné oblasti, vytvářejí koncepci jednotlivých oborů a spoluvytvářejí celkovou koncepci školy.

### Úkoly předsedů předmětových komisí:

- Vytvářejí koncepci práce PK, rozpracovávají do ní plány práce školy a závěry z hodnocení školy a výročních zpráv.
- Metodicky řídí a kontrolují práci ostatních členů komise a usilují o jejich aktivní zapojení.
- Vytváří plán PK, na schůzích PK jej vyhodnocují, zajišťují zpracování podkladů pro výroční zprávy a sebehodnocení školy.
- Podle časových možností organizují vzorové hodiny, vzájemné hospitace.
- Kontrolují časové a obsahové plnění tematických plánů
- Spolupracují s uvádějícími učiteli při uvádění začínajících učitelů.

### Úkoly předmětových komisí:

- Řeší otázky jednotlivých oborů vzdělávání v závislosti na regionálních podmínkách.
- Rozpracovávají učební plány do jednotlivých předmětů a ročníků.
- Koordinují tematické a časové plány učiva povinných i povinně volitelných předmětů, z hlediska uplatňování mezipředmětových vztahů, zařazují do výuky oblasti výchovy k volbě povolání, environmentální výchovy, ochrany člověka za mimořádných situací, ochrany před násilím a prevence sociálně patologických jevů.

## 2. ZÁKLADNÍ ŠKOLA HOLEŠOV

S M E T A N O V Y S A D Y 6 2 5



- Sledují vybavenost učebními pomůckami a učebnicemi, navrhnou opatření.
- Sledují nové poznatky vyučovacích oborů a předmětů, zavádějí je do výuky.
- Organizují vhodný výběr vyučovacích forem, metod, didaktické techniky.
- Plánují DVPP.
- Navrhují a vyhodnocují kontrolní práce žáků, přijímací, průběžné a závěrečné zjišťování znalostí žáků, zkoušek.
- Koordinují počet a obsah písemných prací žáků, sjednocují způsob klasifikace a hodnocení žáků.
- Metodicky zajišťují a koordinují péči o nadané žáky a žáky zdravotně postižené.
- Podílejí se na tvorbě školního vzdělávacího programu.
- Vytvářejí plán odborných exkurzí, kulturních akcí, odborných přednášek a akcí.
- Vytvářejí a zpracovávají podklady pro výroční zprávy a sebehodnocení školy, plánování práce, vytváření dlouhodobé koncepce rozvoje školy.



## UČEBNÍ PLÁN „ZÁKLADNÍ ŠKOLA“ č.j. 16847/96-2

### Učební plán pro I. stupeň

Vyučovací předměty	Zkratky	Ročník					Z toho disponibilní	Dotace
		1.	2.	3.	4.	5.		
Český jazyk	Čj	8	8	8	8	9	6	41
Cizý jazyk	Cj	1	2	3	3	3	3	12
Matematika	Ma	5	5	5	5	5	5	25
Informatika	In					1	0	1
Prvouka	Pr	2	2	2			0	6
Vlastivěda	Vl				1	1	0	2
Přírodověda	Př				2	2	0	4
Hudební výchova	Hv	1	1	1	1	1	0	5
Výtvarná výchova	Vv	1	1	2	2	1	0	7
Tělesná výchova	Tv	2	2	2	2	2	0	10
Pracovní činnosti	Pč	1	1	1	1	1	0	5
<b>Celková povinná dotace</b>		<b>21</b>	<b>22</b>	<b>24</b>	<b>25</b>	<b>26</b>	<b>14</b>	<b>118</b>

### Učební plán pro II. stupeň – běžná třída

Vyučovací předměty	Zkratky	Ročník				Z toho disponibilní	Dotace
		6.	7.	8.	9.		
Český jazyk	Čj	5	5	5	5	5	20
Cizý jazyk	Cj	3	3	3	3	0	12
Volitelný předmět	Vp	1	2	3	3	10	9
Matematika	Ma	5	5	5	5	5	20
Informatika	In	1				0	1
Dějepis	Dě	2	1	2	2	1	7
Občanská výchova	Ov	1	1	1	1	0	4
Fyzika	Fy	1	2	1	2	0	6
Chemie	Ch			2	2	0	4
Přírodopis	Př	2	2	2	1	0	7
Zeměpis	Ze	2	2	2	2	1	8
Hudební výchova	Hv	1	1	1	1	0	4
Výtvarná výchova	Vv	1	2	1	2	0	6
Výchova ke zdraví	Vkz		1				1
Tělesná výchova	Tv	3	2	2	2	1	9
Pracovní činnosti	Pč	1	1	1	1	1	4
<b>Celková povinná dotace</b>		<b>29,0</b>	<b>30,0</b>	<b>31,0</b>	<b>32,0</b>	<b>24</b>	<b>122</b>

## 2. ZÁKLADNÍ ŠKOLA HOLEŠOV

S M E T A N O V Y S A D Y 6 2 5



### Počet žáků 2010/2011

1.A	18 žáků	( 9 dívek + 9 chlapců )
2.A	19 žáků	( 6 dívek + 13 chlapců )
3.A	21 žáků	( 10 dívek + 11 chlapců )
4.A	19 žáků	( 11 dívek + 8 chlapců )
5.A	22 žáků	( 7 dívek + 15 chlapců )
6.A	30 žáků	( 12 dívek + 18 chlapců )
7.A	29 žáků	( 17 dívek + 12 chlapců )
8.A	32 žáků	( 21 dívek + 11 chlapců )
9.A	26 žáků	( 13 dívek + 13 chlapců )

---

<b>1. stupeň</b>	<b>žáků</b>	<b>99</b>
<b>2. stupeň</b>	<b>žáků</b>	<b>117</b>

---

<b>Celkem</b>	<b>žáků</b>	<b>216</b>
---------------	-------------	------------

### Školní družina

#### Provoz ŠD – denní rozvrh

6.00 – 7.45	výchovná činnost rekreační a tělovýchovná
11.30 – 13.30	hygienická příprava na oběd, odpočinková činnost
13.30 - 15.00	vycházky nebo individuální činnost, zájmová činnost
15.00 - 15.30	příprava do vyučování ( individuálně, i dle zájmu rodičů )
15.30 – 16.00	zájmová činnost, postupný odchod dětí

## 2. ZÁKLADNÍ ŠKOLA HOLEŠOV

S M E T A N O V Y S A D Y 6 2 5



### Režim ŠD

1. Činnost ŠD se řídí organizační směrnici školy - Řádem školní družiny základní školy.
2. Akce mimo pravidelný program hlásí vedoucí vychovatelka vedení školy do týdenního plánu práce.
3. Míra přímé výchovné práce činí u vedoucí vychovatelky - 25 hodin týdně.



**Školní družina a Školní klub při 2. Základní škole H o l e š o v,**

**Smetanovy sady 625**

## **CELOROČNÍ PLÁN**

# **výchovně vzdělávací činnosti na školní rok 2010/2011**

**zpracovala: Ludmila Štaudnerová**

**vedoucí vychovatelka ŠD a ŠK**



### **PLÁN VVČ ŠD A ŠK VYCHÁZÍ:**

- z plánu práce školy
- z analýzy výsledků výchovně vzdělávací činnosti školní družiny a školního klubu ve školním roce 2009/2010

### **HLAVNÍ ÚKOLY VVČ:**

- **příspěvat:**
  - \* k pravdivému poznávání světa a společenského života
  - \* k rozlišování základních životních hodnot
  - \* k formování názorů a myšlenek
- **upevňovat:**
  - \* uvědomělou péči a kázeň o zdraví a správný způsob života včetně hygienických návyků
- **rozvíjet:**
  - \* kladné morální a charakterové volní rysy, organizační schopnosti
  - \* esteticko výchovné a kulturní zájmy
  - \* zájmy v oblasti tělovýchovné, turistické a sportovní činnosti
- **přibližovat:**
  - \* poznatky technického a přírodovědného charakteru
  - \* objevy vědy a techniky
- **podílet se:**
  - \* na utváření a ochraně životního prostředí
  - \* výchově k dopravní kázi
  - \* bezpečnosti a protipožární ochraně
- **pěstovat:**
  - \* schopnost uplatňovat a využívat získané vědomosti a zkušenosti v praktických životních situacích
  - \* samostatnost a odpovědnost za vlastní práci a její výsledky
  - \* úctu k rodičům a starším lidem
  - \* vztah ke svému městu, národu, jazyku
- **vést:**
  - \* k odmítání jakékoliv závislosti /drogy,alkohol,kouření/
  - \* ke správnému životnímu stylu

**Brát v úvahu právo dítěte vyjadřovat svůj vlastní názor, chránit ho před všemi formami špatného zacházení, napomáhat zvyšovat jeho psychickou odolnost!**



### REALIZACE ÚKOLŮ:

#### **I/ Výchovně vzdělávací činnost školní družiny a školního klubu:**

#### **ČINNOSTI:**

**Rekreační a odpočinkové** = *odpočinek, relaxace, načerpání duševních a fyzických sil*

\*organizované volno, hry /didaktické, společenské, na počítači/, poslech, vyprávění, rozhovory mezi dětmi, pohybové a pracovní aktivity, četba individuální i společná, spontánní činnosti = upevňování zdraví dětí, možnost společných prožitků

**Z á j m o v é** = *rozvoj dovedností, talentu, touhy po poznání, vztah k práci, přírodě a lidem*

#### **\*společensko vědní:**

pravidla společenského chování, zásady správného stolování, význam práce jednotlivých profesí, výročí a události regionálního, národního i světového charakteru, významné osobnosti národa, zásady bezpečnosti a protipožární ochrany, první pomoci, péče o vlastní zdraví, vztahy v rodině i kolektivu, péče o staré občany, škodlivé závislosti, vlastenectví a solidarita, bezpečnost a mír

#### **\*pracovně technické:**

seznamování se a používání různých druhů materiálů a přírodnin ke zhotovování drobných výrobků, montáže a demontáže modelů stavebnic, práce s modelovací hmotou a papírem, práce s počítačem

#### **\*přírodovědné:**

pozorování přírody, sběr přírodnin, poznávání rostlin a stromů, ochrana a tvorba životního prostředí, kalendáře přírody, péče o květiny, koutek živé přírody

#### **\*esteticko výchovné: \*literární \*výtvarné \*hudební:**

recitace, knižní tvorba, práce s ilustrovanou knihou, vztah ke knize, hudbě, osobnosti literárního, výtvarného a hudebního žánru, zpěv, tanec, kresba, malba, umělec.díla, návštěva galerie - chápání umělec.projevů, výchova ke vkusu /oblečení, prostředí, obor/

#### **\*sportovní:**

atletika, gymnastika, plavání, sportovní hry, drobné pohybové hry, bruslení, bobování; orientace v ulicích města; základy tábournictví: topografie, vázání uzlů, signalizace, zdravotní péče

## 2. ZÁKLADNÍ ŠKOLA HOLEŠOV

S M E T A N O V Y S A D Y 6 2 5



### Společensky prospěšné:

\*vytváření hodnotové orientace a samosprávné činnosti, aktivity, iniciativy a samostatnosti, řešení úkolů ve prospěch veřejnosti

### Příprava na vyučování:

\*zvládnání techniky samostatné práce, systematičnost a pravidelnost v přípravě dítěte na školní vyučování

**FORMY:** zaměstnání, vycházky, besedy, kulturní a zábavné akce, soutěže, zájmové kroužky, výstavy a exkurze

Z: Štaudnerová, Ležáková, Manová

### KULTURNÍ AKCE:

Název	Místo	Termín	Zodpovědnost
besedy	Městská knihovna	září - červen	Štaud., Manová
filmová představení	Městské kino	září – červen	Štaud., Manová
vánoční besídka ŠD, ŠK	prostory ŠD a ŠK	22.12.	Št., Man., Ležák.
akademie školy	zámek	červen	Štaudnerová

### SOUTĚŽE:

#### Školní družina:

##### *\*dramatická:*

Název soutěže	Místo	Termín	Zodpovědnost
"Loutkové divadlo"	herna ŠD	24.6.	Štaudnerová

##### *\*hudební a hudebně pohybová:*

Název soutěže	Místo	Termín	Zodpovědnost
Družinový slavík	kreslárna ŠD	9.3.	Štaudnerová
Družinový tanečník	herna ŠD	10.6.	Štaudnerová

## 2. ZÁKLADNÍ ŠKOLA HOLEŠOV

S M E T A N O V Y S A D Y 6 2 5



### **\*naučná:**

Název soutěže	Místo	Termín	Zodpovědnost
Družinový zdravotník	ŠD	23.3.	Štaudnerová
Družinový táborník	stadion	26.5.	Štaudnerová

### **\*rukodělná:**

Název soutěže	Místo	Termín	Zodpovědnost
Velikonoční pomlázka	kreslárna ŠD	19.4.	Štaudnerová

### **\*sportovní:**

Název soutěže	Místo	Termín	Zodpovědnost
Turnaj ve florbale	herna ŠD	21.2.	Štaudnerová
Turnaj v ringu	herna ŠD	11.4.	Štaudnerová
Turnaj v šachu	herna ŠD	28.4.	Štaudnerová
Turnaj ve stolním tenisu	herna ST	11.5.	Štaudnerová
Atletická olympiáda	hřiště 1.ZŠ	15.6.	Štaudnerová

### **\* výtvarná:**

Název soutěže	Místo	Termín	Zodpovědnost
Družinový malíř	kreslárna ŠD	8.2.	Manová
Kresby na chodníku	Smetanovy sady	31.5.	Manová

### **Školní klub:**

#### **\*literární:**

Název soutěže	Místo	Termín	Zodpovědnost
Pohádkář	Školní klub	duben	Ležáková

## 2. ZÁKLADNÍ ŠKOLA HOLEŠOV

S M E T A N O V Y S A D Y 6 2 5



### **\*naučná:**

Název soutěže	Místo	Termín	Zodpovědnost
Křížovkář	Školní klub	prosinec	Ležáková
Sudoku	Školní klub	březen	Ležáková
První pomoc	Školní klub	duben	Ležáková
Dopravní soutěž	Školní klub	květen	Ležáková

### **\*pracovně technická:**

Název soutěže	Místo	Termín	Zodpovědnost
Origamista	Školní klub	Březen	Ležáková

### **\*přírodovědná:**

Název soutěže	Místo	Termín	Zodpovědnost
Fauna	Školní klub	říjen	Ležáková
Listoklání - stromy	Školní klub	listopad	Ležáková
Stopy zvířat	Školní klub	leden	Ležáková

### **\*sportovní:**

Název soutěže	Místo	Termín	Zodpovědnost
Stolní tenis	Školní klub	červen	Ležáková

### **\*výtvarná:**

Název soutěže	Místo	Termín	Zodpovědnost
Chráníme přírodu	Školní klub	únor	Ležáková

## 2. ZÁKLADNÍ ŠKOLA HOLEŠOV

S M E T A N O V Y S A D Y 6 2 5



### **ZÁBAVNÉ AKCE:**

#### **Školní družina:**

Název akce	Místo	Termín	Zodpovědnost
Veselice na atrakcích	Smetanovy sady	23.6.	Štaudnerová

### **ZÁJMOVÉ KROUŽKY:**

#### **Školní družina:**

**název kroužku**                      **vedoucí**

Mladý zdravotník	Manová Eva
Pracovní výchova	Manová Eva
Rekreační sporty	Štaudnerová Ludmila
Stolní tenis	Štaudnerová Ludmila
Výtvarná výchova	Manová Eva
Společenský tanec	Štaudnerová Ludmila

#### **Školní klub:**

**název kroužku**                      **vedoucí**

Dyslektický 1.st.	Dagmar Zielinská
Dyslektický 2.st.	Lucie Dvorníková
Konverzace v JN	Ludmila Ležáková
Konzultace v JČ 9.tř.	Lucie Dvorníková
Konzultace v M 9.tř.	Rudolf Fuksa
Logopedický	Helena Jandová
Redakční	Lucie Dvorníková

## 2. ZÁKLADNÍ ŠKOLA HOLEŠOV

S M E T A N O V Y S A D Y 6 2 5



Sportovní hry 1.st.	Jitka Dvořáková
Výtvarný	Jana Zichová
Zeměpisná praktika	Drahomíra Konvalinková

### VÝSTAVY:

#### Školní družina:

Název akce	Místo	Termín	Zodpovědnost
Výstava ovoce a zeleniny	ČZS	říjen	Manová
Výstava prací ZUŠ	MKS	květen	Manová

#### Školní klub:

Název akce	Místo	Termín	Zodpovědnost
Výstava prací ZUŠ	MKS	květen	Ležáková

### II/ Kádrové zabezpečení:

Školní družina: - 1.oddělení: Ludmila Štaudnerová 19 žáků

2.oddělení: Eva Manová 19 žáků

Školní klub: - 1.oddělení: Ludmila Ležáková

Eva Manová

### III/ Provoz:

*ranní:*

*odpolední:*

Školní družina: 6,15 - 7,45 hod. 11,30 - 16,00 hod.

Školní klub: 9,35 - 9,55 hod. 11,30 - 16,30 hod.

## 2. ZÁKLADNÍ ŠKOLA HOLEŠOV

S M E T A N O V Y S A D Y 6 2 5



### **IV/ Další úkoly:**

#### **Školní družina:**

- \*dokumentace: - přehled VVP, zápisní lístky, přehled odchodů dětí  
- plány: skladba týdne, týdenní plán  
Z: Štaudnerová, Manová
- \*povinnosti: - seznámit s řádem ŠD, pravidly BOZP a PO  
- uzamykání třídy, budovy  
- neprodlené hlášení úrazů  
Z: Štaudnerová, Manová
- \*odpovědnost: - inventář a pomůcky ŠD  
Z: Štaudnerová

#### **Školní klub:**

- \*dokumentace: - zápisní lístky, přehled VVP, docházkový sešit  
- plány: skladba týdne, týdenní plán
- \*povinnosti: - seznámit s řádem ŠK, pravidly BOZP a PO  
- uzamykání třídy  
- neprodlené hlášení úrazů
- \*odpovědnost: - inventář a pomůcky ŠK  
Z: Ležáková

### **V/ Zvyšování pedagog. a odborné úrovně:**

- účast na poradách školy: vedení, provoz. a pedagog. porady  
Z: Štaudnerová
- individuální studium odborné metodické literatury a tisku  
Z: všechny
- účast na nabídkových akcích NIDV pedagog. pracovníků  
Z: dle zájmu
- sledování odborně nauč. pořadů, práce s internetem  
Z: všechny
- souvislá pedagogická praxe studentů SPgŠ  
Z: Štaudnerová

### **VI/ Spolupráce:**

- \* s vedením základní školy - dle potřeby  
Z: Štaudnerová
- \* třídními učiteli - konzultace, hospitace, účast na TS  
Z: všechny
- \* s MS 1. i 2. stupně ZŠ  
Z: Štaudnerová
- \* s rodiči - osobní i písemný kontakt  
Z: všechny
- \* s organizacemi a právními subjekty: MKS  
Z: všechny



### **VII/ Materiálně technické vybavení:**

#### **\*Školní družina:**

- doplnění výtvarných a pracovních potřeb do výtvarné a pracovní výchovy
- příspěvek SRPD na zakoupení cen pro soutěže

#### **\*Školní klub:**

- doplnění výtvarných a pracovních potřeb do výtvarné a pracovní výchovy
- příspěvek SRPD na zakoupení cen pro soutěže

### **BESEDY V MĚSTSKÉ KNIHOVNĚ**

#### **ve školním roce 2010/2011**

#### **8. září *Trochu vzpomínání***

/ohlédnutí za prázdninami, prázdninové příběhy v literatuře/

**Procházková:** Červenec má oslí uši, Jožin jede do Afriky

#### **6. října *Trochu povídání***

/o škole a její historii/

**Lněničková:** České země v době Obrození, Svět dětí

#### **3. listopadu *Trocha zajímavostí z přírody***

/rekordy z říše rostlinné a živočišné/

**Disney:** Příručka mladých svišťů

**Molan:** Nejvyšší, nejhlubší, nejdelší

#### **1. prosince *Pohádkové troškování***

/historie a vznik pohádek/

Klasické pohádky 1.díl

Klasické pohádky 2.díl

#### **5. ledna *Budeme se trochu bát***

/o strachu a strašidlech/

**Sviták:** Čertovo kopyto

**Goldflam:** Standa a dům hrůzy

## 2. ZÁKLADNÍ ŠKOLA HOLEŠOV

S M E T A N O V Y S A D Y 6 2 5



- 2. února**      ***Trocha dávné historie***  
/pověsti starých časů/  
**Doskočilová:** Golem Josef  
**Sidonová:** Syn stromu
- 2. března**      ***Trocha poezie***  
/nikoho nezabije/  
**Vrbová:** Stříbrné oříšky  
**Hanzlík:** Pimpilim, Pampam
- 6. dubna**      ***Trochu cestování***  
/aneb doprava budoucnosti/  
**časopisy:** ABC, VTM, encyklopedie
- 4. května**      ***Troška botaniky***  
/příběhy o květinách/  
**Kincl:** Heřmánek a Mařinka  
**Pistoriusová:** Pohádková herbář
- 1. června**      ***a nakonec trocha hádanek ...***  
/předprázdninové hádanky, kvízy, a zajímavosti/  
**Fischer:** Hádej, hádej, neprohádej  
**Motlová:** Zlatá brána

**Besedy se konají vždy 1.středu v měsíci v době od 13,45 - 14,45 hod.  
Součástí besed je i výměna zapůjčených knih= děti jsou nebo se nově  
stávají členy čtenářského klubu městské knihovny.**

## 2. ZÁKLADNÍ ŠKOLA HOLEŠOV

S M E T A N O V Y S A D Y 6 2 5



### Filmy a divadla v městském kině ve školním roce 2010/2011

29. září	<i>Kletba měsíčního údolí</i>	/ hraný 102 min./
20. října	<i>Planeta 51</i>	/ animovaný 97 min./
24. listopadu	<i>Dešťová víla</i>	/ hraný 96 min./
15. prosince	<i>Kuky se vrací</i>	/ hraný+loutkový 95 min./
26. ledna	<i>Jak vycvičit draka</i>	/ animovaný 97 min./
23. února	<i>Kouzelná víla a velký třesk</i>	/ hraný 109 min./
30. března	<i>Honza málem králem</i>	/ hraný 90 min./
27. dubna	<i>Arthur a Maltazardova pomsta</i>	/ animovaný 93 min./
25. května	<i>Loutkové divadlo</i>	/ festival: Loutky a Bábky./
22.června	<i>Mikulášovy patálie</i>	/ hraný 91 min./

*Místo konání: městské kino Svět*

*Začátek: 13,15 hod.*

*Vstupné: 30 Kč 1 film*