



# PLÁN PRÁCE

## ŠKOLNÍ ROK 2009/2010



[www.zshol.cz](http://www.zshol.cz)



### OBSAH

- ⇒ Plán práce
- ⇒ Závěry pro práci vyplývající z Výroční zprávy o činnosti školy 2008/2009
- ⇒ Termíny porad, schůze, konzultací SRPŠ
- ⇒ Organizace školního roku
- ⇒ Organizační schéma řízení školy, kompetence
- ⇒ Vzdělávací program ZŠ – učební plán
- ⇒ Kádrové zabezpečení, pověření
- ⇒ Další úkoly vyplývající z plánu práce
- ⇒ Metodické orgány
- ⇒ Plán hospitační činnosti
- ⇒ Přehled plánovaných akcí
- ⇒ Funkce, dlouhodobé úkoly
- ⇒ Další vzdělávání pedagogických pracovníků
- ⇒ Propagace práce školy
- ⇒ Výuka cizích jazyků
- ⇒ Volitelné předměty, kroužky
- ⇒ Hlavní úkoly, úkoly předmětových komisí, předsedů PK
- ⇒ Učební plán pro I. a II. stupeň
- ⇒ Počty žáků 2009/2010
- ⇒ Školní družina



### Výchova a vzdělávání

Rozvíjet osobnost žáka tak, aby mohl samostatně myslet a svobodně se rozhodovat. Učit jej odpovědnosti za vlastní chování a jednání v míře přiměřené jeho věku. Budovat školu jako příjemné a přátelské prostředí pro výchovu a vzdělávání dětí. Zaměřit se na základní učivo, které musí zvládnout všichni žáci. Rozšiřující učivo zařazovat podle schopností žáků. Zajistit především důkladné procvičení a osvojení učiva. Otevřít školu široké veřejnosti, utvářet ji jako centrum vzdělanosti, kultury a sportu.

Zaměřit se na oblasti:

### **Zdraví**

Dbát o jeho rozvoj, zajištění optimálních podmínek pro všechny zdravotní typy dětí. Zamezit tomu, aby činností školy nebylo zdraví žáků a pracovníků ohroženo nebo zhoršeno. Zajistit žákům dostatek pohybu během přestávek i při tělovýchovných chvilkách během vyučovacích hodin.

Pokračovat v ŠVP „Šance“. Ve spolupráci s odbornými institucemi mapovat průběžně zdravotní stav žáků školy a na základě výsledků provádět potřebné změny – v režimu žáků a v materiálním vybavení školy. Důraz klást na vytváření optimálních psychohygienických podmínek pro práci žáků i zaměstnanců.

Evidovat žáky zdravotně postižené, kontrolovat, zda jsou o problémech žáků informováni všichni vyučující žáka. Problematiku zdravotních problémů žáků a specifických vývojových poruch zařazovat pravidelně na pořad jednání pedagogických rad a porad. Výchovný poradce bude evidovat všechny tyto žáky, sledovat, zda jsou prováděna následná vyšetření.

Pořádat LVK, ŠVP podle možností i na druhém stupni.

Pozornost věnovat hlavně estetičnosti pracovního prostředí žáků a vyučujících – třídy ponechávat od 5. do 9. ročníku ve stejných místnostech, při objednávkách nábytku a při plánování rozpočtu přidělovat prostředky na vybavení tříd.



### Poznatky a dovednosti

Důsledně utvářet u žáků vědomí, že jejich budoucí uplatnění závisí na nich samotných, na kvalitě osvojených vědomostí a dovedností, na morálních a volných vlastnostech.

Zaměřit se na osvojení a utvrzení základního učiva, bez důkladného zažití učiva nezatěžovat žáky dalšími nároky na vědomosti.

Pracovat podle klasifikačního řádu školy, ověřit jeho účinnost a dodržování, reagovat na připomínky rodičů a potřeby školy. Při klasifikaci žáků vycházet zejména z jejich výkonů během celého klasifikačního období, vést žáky k nutnosti systematické přípravy.

Těžiště osvojení a procvičení učiva musí být v rámci práce žáků ve škole během vyučování, snížit zatěžování žáků a jejich rodičů domácí přípravou.

Zaměřit se na utváření a upevňování základních pracovních návyků ve všech předmětech a činnostech žáků, zejména návyků na zvonění, samostatnou přípravu žáků na jednotlivé vyučovací hodiny, udržování pořádku v lavicích a ve třídě.

### Oblast sociálních životních hodnot

Výrazně diferencovat hodnocení a klasifikaci chování žáků. Sjednotit se v požadavcích na chování žáků, důsledně a jednotně postihovat kázeňské přestupky. Využívat k tomu celé hodnotící stupnice, důsledně uplatňovat její kritéria. Kromě opatření k upevnění kázně a klasifikace chování využívat spolupráci s rodiči, policií, odborem sociální péče obecního úřadu.

Při kontrolní činnosti se zaměřit na postižení celkového charakteru výuky – zda se vyučující omezuje jen na odbornou výuku, nebo zda dokáže vhodným způsobem formovat vývoj žáků, ovlivňovat jejich postoje. Sledovat, jakým způsobem to činí, zda ve všech dětech dokáže respektovat jejich osobnost a individuální cestu vývoje. Usilovat o zlepšení kulturnosti vyjadřování a jednání žáků a jejich rodičů s pracovníky školy.

V práci pedagogů i žáků sledovat a oceňovat jejich přínos pro vytváření image školy, propagace její práce na veřejnosti. Každý pedagog by měl v rámci výuky svého předmětu nejen předávat vědomosti a



dovednosti, ale přispívat k vytvoření kladného vztahu žáka k předmětu, nejlepší, hledat nové formy práce, propagovat svoji činnost na veřejnosti.

Umožňovat pedagogům účast na dalším vzdělávání, zajišťovat materiální podmínky pro jejich nově zkoušené formy práce, pro jejich mimovyučovací aktivity.

Posilovat snahy o zavádění a uplatnění nových forem práce, nové, netradiční vybavení učeben a organizačních forem vyučování.

### Pedagogičtí pracovníci

Vycházet ze zásady, že, činnost školy je služba veřejnosti, žák je náš zákazník. Úkolem školy je vytvoření co nejlepších podmínek pro vývoj žáka, který jej bude respektovat jako jednotlivce, osobnost a bude mu přizpůsobovat výchovně vzdělávací proces tak, aby v optimální míře byly jeho nejlepší vlastnosti rozvíjeny – lhostejno, zda žáků talentovaných, či zaostávajících.

Při jednání s dětmi brát v úvahu především jejich **osobnost**, která je odpovědná přiměřeně k věku a stupni vývoje za svoje chování, jednání a pracovní výsledky. Nesnižovat nevhodným přístupem, usměrňováním či tresty jejich důstojnost.

### Oblast řízení

**Hospitační a kontrolní činnost** bude zaměřena na uplatňování zásad osobnostně sociální výchovy ve výuce, partnerského přístupu k žákům, zaměření na základní učivo a respektování individuálních zvláštností žáků.

Součástí kontrolního systému bude i kontrola způsobu **klasifikace** ověřováním názorů žáků a rodičů. Uvádění začínajících učitelů, podporovat studium pro získání kvalifikace, dodržování zásad hygieny a bezpečnosti práce. Dodržování časových a tematických plánů, prověřování vědomostí, dovedností a návyků žáků. Naplňování dlouhodobé koncepce školy a ročního plánu práce školy. Režim školy, dodržování řádu školy a estetičnost prostředí školy. Další vzdělání pedagogických pracovníků, odborná kvalifikace, činnost metodických orgánů, prevence negativních jevů.



### Nejdůležitější úkoly ve školním roce vycházejí především z výroční zprávy o činnosti školy za školní rok 2008/2009

1. Pokračovat ve výuce podle školního vzdělávacího programu pro základní vzdělávání „Šance“.
2. Zařazovat do výuky ve stále větším rozsahu osobnostně sociální výchovu formou volitelných předmětů, zařazováním témat do předmětů povinné výuky, pořádáním výjezdních akcí pro žáky.
3. Pokračovat v činnosti školního poradenského pracoviště ve složení výchovný poradce, kariérní poradce, protidrogový preventista a psycholog, s cílem poskytovat poradenskou pomoc rodičům, žákům i pedagogům školy. Dále zapojit do této práce logopeda a speciální pedagožku.
4. V rámci péče o tělesnou a duševní hygienu dětí využívat co nejvíce přírodu v okolí školy, zařazovat v co největší míře pobyt venku, relaxační aktivity, školy v přírodě, využít k tomu i náplň činnosti školní družiny.
5. DVPP zaměřit jen na oblast sociálně osobnostní pedagogiky, získávání praktických psychologických dovedností v oblasti mezilidské komunikace, zvládání krizových situací, asertivní chování, adekvátní způsoby jednání s žáky ve věku povinné školní docházky.
6. Nabídnout dětem možnosti práce v kroužcích.
7. Usilovat o zlepšení spolupráce s pedagogicko-psychologickou poradnou, aby bylo možno využít vysoké odbornosti našich vyučujících.
8. V kritériích pro udělování nadtarifních složek platu zohlednit především podíl zaměstnance na plnění výše uvedených bodů plánu práce školy.
9. Vytvořit pestrou nabídku volitelných a nepovinných předmětů.
10. Zaměřit se na výchovu k volbě povolání a environmentální výchovu, výchovu ke zdravému životnímu stylu.
11. Zlepšit profilaci školy v oblasti rozšíření výuky informatiky a tělesné výchovy.
12. Soustavně usilovat o dosahování optimálních výchovně vzdělávacích výsledků, k tomu využívat efektivní formy práce a vyučovací metody, alternativní vzdělávací systémy a způsoby práce, pozitivní motivaci.
13. K žákům přistupovat diferencovaně, respektovat jejich individualitu-prohloubit péči o talentované žáky, zjistit odbornou péči o žáky se specifickými poruchami učení a chování o žáky se zdravotním postižením.
14. Účinnou prevencí a dobrou spoluprací s rodiči předcházet vzniku neomluvené absence.
15. Zaměřit se na prevenci úrazovosti žáků.
16. Rozšiřovat využívání výpočetní techniky pro žáky i pedagogy, zlepšit informovanost rodičů a veřejnosti prostřednictvím internetových stránek školy.



### Materiálně technické zajištění

Z rozpočtu přednostně uvolňovat prostředky pro modernizaci vybavení těchto tříd, kde na vybavování mají vysoký podíl třídní učitelé.

**Kritéria pro udělování osobních příplatků a mimořádných odměn** jsou rozpracována v platovém předpisu:

- plnění uvedených úkolů plánu práce školy
- propagace práce školy na veřejnosti – zapojení žáků do soutěží, články v místních novinách a tisku, propagační materiály o práci školy, akce pro rodiče
- zlepšení estetické úrovně tříd, chodeb a ostatních prostor školy
- mimoškolní činnost s žáky
- získání příspěvků od rodičů a sponzorů
- schopnost zaměstnanců ztotožnit se s úsilím školy a svých kolegů

Udělení odměn a osobních příplatků je podmíněno plněním základních povinností stanovených v pracovním a vnitřním řádu školy.

### Termíny porad, konzultací SRPŠ ve školním roce 2009/2010

#### **Pedagogické rady**

31. 8. 2009	Porada k zahájení školního roku
16. 11. 2009	Klasifikační porada - 1. čtvrtletí
18. 1. 2010	Klasifikační porada - 2. čtvrtletí
19. 4. 2010	Klasifikační porada - 3. čtvrtletí
21. 6. 2010	Klasifikační porada - 4. čtvrtletí
30. 6. 2010	Závěrečná pedagogická rada – hodnotící



### Třídní schůzky SRPD a konzultace

15. 9. 2009	Třídní schůzky SRPD
24. 11. 2009	Konzultace pro rodiče
19. 1. 2010	Třídní schůzky SRPD
20. 4. 2010	Konzultace pro rodiče
22. 6. 2010	Třídní schůzky SRPD

### Porady k plánu měsíce (organizační)

28. 8. 2009	září	8. 2. 2010	únor
5. 10. 2009	říjen	1. 3. 2010	březen
2. 11. 2009	listopad	29. 3. 2010	duben
30. 11. 2009	prosinec	3. 5. 2010	květen
4. 1. 2010	leden	31. 5. 2010	červen

### Důležité termíny

LVVK	7. ročník, únor 2010 (dle sněhových podmínek)
Zápis do 1. tříd	od 15. 1. do 15. 2. 2010
Večírek SRPD	dle dohody se zřizovatelem
Přijímací zkoušky na SŠ	od 19. 4. do 23. 4. 2010
Den učitelů	březen 2010
Závěrečná porada	30. 6. 2010



### Organizace školního roku 2009/2010

#### **Období školního vyučování:**

1. pololetí 1. 9. 2009 – 28. 1. 2010

2. pololetí 1. 2. 2010 – 30. 6. 2010

**Podzimní prázdniny:** 29. 10. 2009 – 30. 10. 2009

**Vánoční prázdniny:** 23. 12. 2009 – 1. 1. 2010  
(začátek výuky 4. 1. 2010)

**Pololetní prázdniny:** 29. 1. 2010

**Jarní prázdniny:** 1. 2. 2010 - 7. 2. 2010

**Velikonoční prázdniny:** 1. 4. 2010 – 2. 4. 2010  
5. 4. 2010 – Velikonoční pondělí

**Státní svátek:** 28. 9. 2009

28. 10. 2009

17. 11. 2009

1. 5. 2010

8. 5. 2010

**Hlavní prázdniny:** 1. 7. 2010 – 31. 8. 2010

## 2. ZÁKLADNÍ ŠKOLA HOLEŠOV

S M E T A N O V Y S A D Y 6 2 5



### Významné dny

27. leden	Den památky obětí holocaustu a předcházení zločinům proti lidskosti
8. březen	Mezinárodní den žen
12. březen	Den přístupu České republiky k Severoatlantické smlouvě ( NATO )
7. duben	Den vzdělanosti
5. květen	Květnové povstání českého lidu
15. květen	Den rodin
10. červen	Vyhlazení obce Lidice
27. červen	Den památky obětí komunistického režimu
11. listopad	Den válečných veteránů

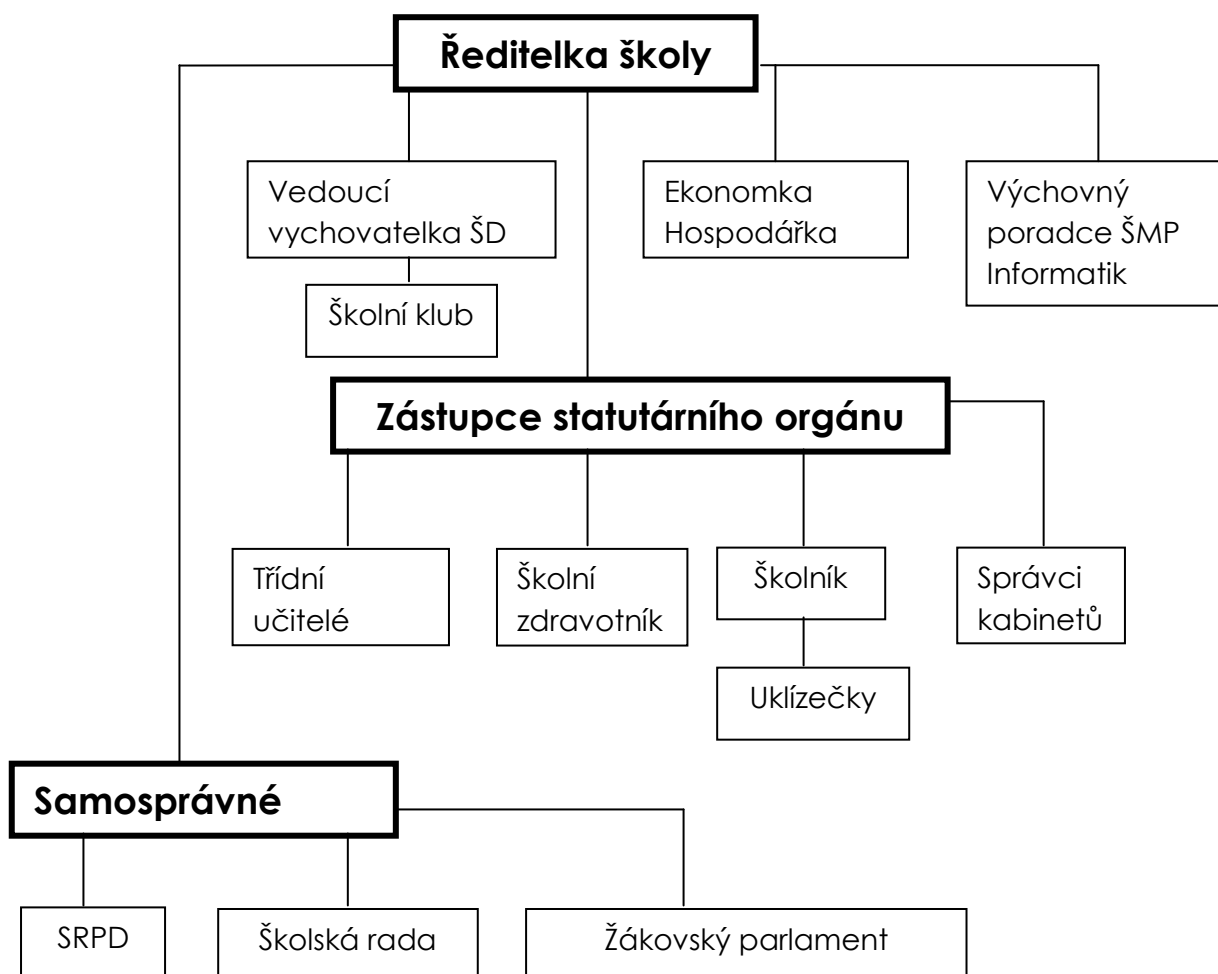
### Časový plán vyučovacích hodin:

1. hod. 7.55 – 8.40
2. hod. 8.50 – 9.35
3. hod. 9.55 – 10.40
4. hod. 10.50 – 11.35
5. hod. 11.45 – 12.30
6. hod. 12.40 – 13.25
7. hod. 13.35 – 14.20
8. hod. 14.30 – 15.15
9. hod. 15.25 – 16.10
10. hod. 16.20 – 17.05



### Schéma organizačního členění

#### 2. Základní škola, Smetanovy sady 625, Holešov



## 2. ZÁKLADNÍ ŠKOLA HOLEŠOV

S M E T A N O V Y S A D Y 6 2 5



### Přehled vzdělávacích programů ve škole:

<u>Program</u>	<u>Třídy</u>
Školní vzdělávací program pro základní vzdělávání - běžná třída	1. - 9.A

### Personální zabezpečení školního roku 2009/2010

#### Pedagogičtí pracovníci:

<b>Vedení školy:</b>	ředitelka školy:	Mgr. Drahomíra Konvalinková
	zástupce ředitelky:	Ing. Iva Foukalová
<b>Výchovná poradkyně:</b>		Mgr. Drahomíra Konvalinková
<b>Preventistka:</b>		Mgr. Hana Hlobilová

#### **Třídní učitelé:**

##### **1. – 5.ročník:**

1.A	Mgr. Helena Jandová
2.A	Mgr. Eva Janotová
3.A	Mgr. Jitka Dvořáková
4.A	Mgr. Dagmar Zielinská
5.A	Mgr. Jitka Nedbalová

##### **6. – 9.ročník:**

6.A	Mgr. Soňa Tomčíková
7.A	Bc. Lenka Janská
8.A	Mgr. Hana Hlobilová
9.A	Mgr. Rudolf Fuksa

## 2. ZÁKLADNÍ ŠKOLA HOLEŠOV

S M E T A N O V Y S A D Y 6 2 5



**Netřídní učitelé:** Mgr. Tamara Košatová  
Mgr. Lucie Dvorníková  
Ludmila Ležáková ,DiS  
Ing. Petr Pokorný  
PaedDr. Ludmila Stojaníková  
Mgr. Jana Zichová

**Vychovatelky:** Ludmila Štaudnerová – ved. vychovatelka ŠD  
Eva Manová – vychovatelka ŠD  
Ludmila Ležáková – vychovatelka ŠK

<b>Celkem učitelů:</b>	1. – 5. ročník:	TU	5
	6. – 9. ročník:	TU	4
		NTU	6
		ZŘ	1
		ŘŠ	1
-----			
	Celkem:		17

**Školní družina:** 2 oddělení

**Školní klub:** 1 oddělení

### Správní zaměstnanci:

Hospodářka: Marie Vránová  
Personalistka: Radka Jurčáková Müllerová  
Školník: Slavomír Rákoš  
Uklízečky: Jana Gregorová  
Hana Kotasová  
Marcela Šedřová

## 2. ZÁKLADNÍ ŠKOLA HOLEŠOV

S M E T A N O V Y S A D Y 6 2 5



### Sklady

Učební pomůcky:	Marie Vránová
Učebnice:	Marie Vránová
Provozní pokladna:	Radka Jurčáková Müllerová
Inventář školy:	Marie Vránová

### Správci kabinetů

Kabinet: Správce kabinetu:

---

Český jazyk	Mgr. Lucie Dvorníková
Anglický jazyk	Lenka Janská
Německý jazyk	Lenka Janská
Hudební výchova	Mgr. Ludmila Stojaníková
Tělesná výchova	Mgr. Rudolf Fuksa
Výtvarná výchova	Mgr. Jana Žichová
Občanská výchova	Mgr. Hana Hlobilová
Kabinet 1. -5. ročníku	Mgr. Helena Jandová
Fyzika	Ing. Iva Foukalová
Chemie	Ing. Iva Foukalová
Přírodopis	Mgr. Tamara Košatová
Zeměpis	Mgr. Tamara Košatová
Dějepis	Mgr. Tamara Košatová
Cvičná kuchyně	Ludmila Ležáková Dis.
Pracovny PC	Mgr. Soňa Tomčíková
Sklad učebnic	Marie Vránová



### Správci odborných pracoven

Pracovna:

Správci pracoven:

---

Přírodopis	Mgr. Tamara Košatová
Fyzika	Ing. Iva Foukalová
Chemie	Ing. Iva Foukalová
Výtvarná výchova	Mgr. Jana Zichová
Hudební výchova	Mgr. Ludmila Stojaníková
Tělocvična	Mgr. Rudolf Fuksa
Informatika 1,2	Mgr. Soňa Tomčíková

### Další úkoly vyplývající z plánu práce

- Metodická činnost při objednávkách učebnic:
  - 1. - 5. ročník Mgr. Helena Jandová
  - 6. - 9. ročník Ing. Iva Foukalová
- Organizace kulturních akcí na škole:
  - 1. - 5.ročník Mgr. Helena Jandová
  - 6. - 9.ročník PaedDr. Ludmila Stojaníková
- Organizátor Tv: Mgr. Lucie Dvorníková
- Odpovědnost za ŠD a ŠK: Ludmila Štaudnerová
- Výzdoba budovy: Mgr. Jana Zichová
- Zdravotník školy: Ludmila Ležáková, DiS.
- Bezpečnostní technik: Ing. Iva Foukalová
- Požární preventiva: Slavomír Rákoš
- Zápis spotřeby elektřiny, vody a plynu: Slavomír Rákoš



### Metodické orgány školy

Český jazyk	Mgr. Lucie Dvorníková
Anglický a německý jazyk	Bc. Lenka Janská
Hudební a výtvarná výchova	Mgr. Jana Zichová
Tělesná výchova	Mgr. Lucie Dvorníková
Výchovný poradce	Mgr. Drahomíra Konvalinková
MS 1. stupeň	Mgr. Helena Jandová
Dějepis	Mgr. Tamara Košatová
Matematika, informatika, fyzika	Mgr. Soňa Tomčíková
Přírodopis, zeměpis, chemie	Mgr. Tamara Košatová
OV , RV, PČ	Mgr. Hana Hlobilová
Poradce pro integrované žáky	Mgr. Jiřka Nedbalová
Vedoucí vychovatelka	Ludmila Štaudnerová
ŠMP	Mgr. Hana Hlobilová
ŠVP	Mgr. Soňa Tomčíková
EVVO	Mgr. Tamara Košatová



### Plán hospitační činnosti a hlavní úkoly kontrolní činnosti 2009/2010

Kontrolní činnost ředitele je součástí systému řízení. Kontrola je zpětnovazebním prostředkem, který má korekční a regulační funkci a preventivní účinek. Kontrola směřuje k efektivnímu fungování školy. Úkoly kontrolní a hospitační činnosti vycházejí z dlouhodobého plánu práce školy na školní rok 2009/2010, ze závěrů výroční zprávy o činnosti školy ve školním roce 2008-2009 a závěrů vlastního hodnocení školy. Dále vycházejí ze Souboru pedagogických a organizačních informací MŠMT pro školní rok 2009/2010. Navazují na plán kontrolní a hospitační činnosti v roce 2008/2009, doplňují jej a rozšiřují.

*Plnění úkolů ŠVP*

*Práce na ŠVP*

*Hospitační činnost*

*Uvádění začínajících učitelů*

*Studium pro získání kvalifikace*

*Dodržování zásad hygieny a bezpečnosti práce*

*Dodržování časových a tematických plánů*

*Prověřování vědomostí, dovedností a návyků žáků*

*Správnost a úplnost vedení dokumentace školy*

*Ochrana osobních údajů žáků a zaměstnanců*

*Naplňování dlouhodobé koncepce školy a ročního plánu práce školy*

*Režim školy, dodržování řádu školy*

*Estetičnost prostředí školy*

*Další vzdělávání pedagogických pracovníků, získávání odborné kvalifikace*

*Činnost metodických orgánů*

*Výchovná práce pedagogických pracovníků, prevence negativních jevů*

## 2. ZÁKLADNÍ ŠKOLA HOLEŠOV

S M E T A N O V Y S A D Y 6 2 5



### Plán kontrolní a hospitační činnosti na 1. pololetí 2009/2010

Září	Kontrola připravenosti tříd na nový školní rok	ŘŠ, ZŘ
	Kontrola písemné dokumentace TK, TV, katalogové listy	ZŘ
	Kontrola místních seznamů a školních řádů pracoven	ZŘ
	Kontrola plánů MS a předmětových komisí	ŘŠ
	Kontrola zpracování a aktualizace časových a tématických plánů (soulad s osnovami, rozvržení učiva do ročníků, návaznost na předchozí ročník)	ŘŠ, ZŘ
	Kontrola dokumentace ŠD	ŘŠ
	Kontrola personální dokumentace	ŘŠ
Říjen	Kontrola vstupní písemné práce JČ, M	ŘŠ, ZŘ
	Hospitace u nově nastupujících ped. Pracovníků	ŘŠ, ZŘ
	Hospitace v ŠD	ZŘ
	Kontrola ped. dohledů - přestávky	ŘŠ, ZŘ
	Kontrola tříd a šaten	ŘŠ, ZŘ
Listopad	Výuka podle ŠVP v 1. - 5. a 6. - 9. ročníku	ŘŠ, ZŘ
	Adaptace žáků 1. ročníku na nové prostředí	ŘŠ
	Kontrola využívání pomůcek	ZŘ
	Využívání pracoven PC a výuka informatiky	ZŘ
	Kontrola ŽK	ZŘ
	Pokračování hospitací u nových vyučujících	ŘŠ, ZŘ
	Kontrola činnosti zájmových kroužků	ZŘ
	Kontrola písemných prací za 1. čtvrtletí ČJ,M	ŘŠ, ZŘ
	Hospitace ve volitelných předmětech	ZŘ
	Hospitace v PVP	ZŘ
	Kontrola vybraných sešitů 1. stupeň	ZŘ
	Hospitace v ŠD	ZŘ
	Testování žáků 9. tříd - optimalizace PŘ	ŘŠ, ZŘ
Prosinec	Hospitace v předmětech výchovného zaměření (Hv, Vv, Tv)	ŘŠ, ZŘ
	Kontrola písemné dokumentace žáků na 1. stupni	ZŘ
Leden	Následná hospitace v 1. třídách	ŘŠ
	Kontrola úrovně jazykového vyučování Aj, Nj	ŘŠ
	Hospitace ve společensko-vědních oborech (D, Z, On, Rv)	ZŘ
	Kontrola práce PK a MS	ŘŠ
	Kontrola výsledků výchovně vzděl. práce školy za 1. pololetí	ŘŠ
	Kontrola ŽK	ZŘ
Hodnocení výuky podle ŠVP za 1. pololetí	ŘŠ, ZŘ	

## 2. ZÁKLADNÍ ŠKOLA HOLEŠOV

S M E T A N O V Y S A D Y 6 2 5



### Plán kontrolní a hospitační činnosti na 2. pololetí 2009/2010

Únor	Kontrola povinné dokumentace TU (TK, TV, katal. listy)	ZŘ
	Kontrola tématických plánů (soulad s osnovami, časové rozvržení učiva)	ŘŠ, ZŘ
	Kontrola pololetních prací Čj (6. - 9. r.)	ŘŠ, ZŘ
	Kontrola pololetních prací M (6. - 9. r.)	ŘŠ, ZŘ
	Kontrola laboratorních prací PŘ, F, Ch	ŘŠ, ZŘ
	Přehodnocení činnosti záj. a douč. kroužků	ZŘ
	Hospitace Tv - plavecká výuka 1. stupeň	ZŘ
Březen	Kontrola připravenosti žáků 9. r. na přijímací zkoušky - Čj, M	ŘŠ, ZŘ
	Úroveň jazykového vyučování Aj, Nj	ŘŠ
	Hospitace v Tv - plavecká výuka 1. stupeň	ZŘ
	Hospitace - Pracovní činnosti 2. st.	ŘŠ, ZŘ
	Výuka Informatiky - rozvoj informační gramotnosti	ZŘ
	Činnost ŠD - hospitace	ŘŠ
	Kontrola tříd a šaten	ŘŠ, ZŘ
Duben	Výuka přírodovědných předmětů F, Ch, PŘ	ŘŠ
	Využití regionálních prvků při výuce Zeměpisu, Vlastivědy	ZŘ
	Kontrola vybraných sešitů - 2. stupeň	ZŘ
	Kontrola ŽK	ZŘ
	Kontrola pedagogických dozorů	ZŘ
	Hodnocení výuky podle ŠVP a návaznosti	
Květen	Hospitace v předmětech výchovného zaměření - Vv, Hv, Tv	ZŘ
	Hospitace ve společensko-vědních předmětech D, On	ŘŠ
Červen	Kontrola povinné dokumentace TU	ZŘ
	Kontrola plnění úkolů MS a PK a jejich plánů práce	ŘŠ, ZŘ
	Kontrola tématických plánů (splnění osnov pro daný předmět a ročník)	ŘŠ, ZŘ
	Kontrola závěrečných prací - M, Čj	ŘŠ, ZŘ
	Prověřovací práce Čj, M - 5. ročník	ŘŠ, ZŘ

#### Rozdělení předmětů:

ŘŠ	M, F, Ch, Čj, Cj, Tv, On
ZŘ	Z, D, PŘ, On, PVP, Inf, Hv, Vv, PČ, , nepov. předměty, kroužky



### Při hospitaci sledovat:

Hodnocení výuky podle ŠVP
Rozvoj informační gramotnosti v základním vzdělávání.
Rozvoj výuky cizích jazyků
Rozvoj čtenářské gramotnosti
Plnění učebních osnov v jednotlivých předmětech podle zpracovaných tematických plánů.
Organizace práce v hodinách, struktura vyučovací hodiny, pozitivní motivace žáků, dodržování metodického postupu, stanovení a plnění cílů vyučovací hodiny.
Využívání nových forem a metod práce, využívání regionálních prvků.
Využívání názorných pomůcek a audiovizuální techniky (video, PC, Internet, výukové programy, encyklopedie...)
Respektování individuálního přístupu k integrovaným žákům (plnění IVP)
Diferenciace práce (integrování žáci, péče o nadané žáky, žáky ze sociálně znevýhodněného prostředí.
Naplňování projektu ŠPZ (zdravé prostředí, zdravé učení) - výchova ke zdraví
Schopnosti žáků komunikovat v rámci daného tématu, vyvozovat samostatně závěry, získané poznatky aplikovat, informace samostatně vyhledat, zpracovat a vyhodnotit.
Dodržování právních předpisů v oblasti BOZP

Závěry hospitační a kontrolní činnosti budou projednány na měsíčních organizačních poradách, na schůzkách PK a MS.

## 2. ZÁKLADNÍ ŠKOLA HOLEŠOV

S M E T A N O V Y S A D Y 6 2 5



### Přehled plánovaných akcí - školní rok 2009 - 2010

Měsíc	Název akce	Zaměření	Cíl	Odpovědnost
<b>Září</b>	Volba školního parlamentu dětí Srdíčkový den Prázdniny v dětské kresbě Evropský den jazyků Evropský den aut – 22..9. 2009 Projektový den v oblasti výtvarné výchovy	Výběr dětí humanitární akce 1.stupeň výběr žáků 2.- 6. roč. všichni žáci	Vv Aj	ŘŠ ZŘ MS- 1.stupeň Janská třídní učitelé třídní učitelé
<b>Říjen</b>	Přehlídka škol Zlín 22. 10., 23. 10. 2009 Den zvířat Pěstítková pálenice Přespolní běh - Bystřice pod Hostýnem McDonald's cup Vorvaň Zlín Úřad práce KM 5. 10. 2009 Svaz zahrádkářů - výstava zelen. a ovoce Putování po ČR Účast na spol. akci s MŠ Grohova, Masarykova Habsburská Vídeň Ukázková hodina TV na 1. st.	9. ročníky výběr žáků 8.ročník výběr žáků 1.stupeň 2.stupeň 9. ročníky 1.stupeň+Pč 5.-9.ročník 1.stupeň  výběr žáků 1.stupeň	Pč EVVO Ch Tv Tv Tv Pč Pč Ze  Dě Tv	třídní 9.roč. Koš Koš učitelé Tv MS- 1.stupeň učitelé Tv třídní 9.roč. Koš třídní učitelé MS- 1.stupeň  Stoj Jandová
<b>Listopad</b>	Vorvaň Zlín 5. 11. 2009 Nultá školička Výchovný koncert pro žáky 1-9 roč. Olympiáda ČJ Přehlídka škol KM 13. 11., 14.11. 2009	2.stupeň s mateř.školami 1.-9.roč. výběr žáků 9. ročníky	Tv  Hv Čj Pč	učitelé Tv MS- 1.stupeň Stoj Stoj třídní 9.roč.
<b>Prosinec</b>	Závody v plavání Přišel k nám Mikuláš Vánoční setkání s duchodci Vánoční den	6. 7. ročník 1.stupeň  třídní besídky	Tv	učitelé Tv MS- 1.stupeň Stoj, Jand. TU
<b>Leden</b>	Ukázková hodiny AJ Prevence sociálně patologických jevů Příprava zápisu Nultá školička 8.1.,15.1.2009  Den otevřených dveří 21.1.2009 Projektový den	nultá školička 6.- 9.roč. předškolní děti předškolní děti  ZŠ 1.-5.roč	Aj besedy   zápis Hv	Janská Hlobilová ZŘ MS- 1.stupeň, ZŘ všichni MS- 1.stupeň
<b>Únor</b>	Hostýnská písťalička LVVZ Projektový den - Zdraví Pythagoriáda ZOO Lešná - sponzorství Zápis do prvních tříd Výchovný koncert	výběr žáků 7.ročník+výběr 1.-9.roč. výběr žáků 7. ročník  2.stupeň	Hv  Př M  zápis Hv	Stoj To Př To,HI,Fu Koš vedení školy Stoj
<b>Březen</b>	Hanácký kohót Zeměpisná olympiáda Klokan Projekt - ZOO Lešná Ples školy 6. 3. 2009 Poznej a chraň	výběr žáků výběr žáků 6.- 9.roč. 7.ročník  7., 8. ročník	Hv Ze M Př  Př	Stoj Koš., Kon To,HI,Fu Koš SRPD Koš

## 2. ZÁKLADNÍ ŠKOLA HOLEŠOV

S M E T A N O V Y S A D Y 6 2 5



<b>Duben</b>	Kinderiáda Projektový den - Velikonoce Biologická olympiáda Projektový den - Den Země	výběr žáků 1.st  výběr žáků ZŠ	Tv tradice Př EVVO	MS- 1.stupeň MS- 1.stupeň Koš Koš
<b>Květen</b>	Antropos Brno Soutěž mladých zahrádkářů Pohár rozhlasu, Atletický čtyřboj Kurzy společenské výchovy Den matek - akademie Školní výlety 24.-28.5. 2010	9.ročníky výběr žáků výběr žáků 9.ročníky ZŠ ZŠ	Fy Př Tv	Koš,Fu Koš učitelé Tv třídní 9.roč. Chu TU
<b>Červen</b>	Projektový den - Den dětí Rybník Bezedník - výlov Čistírna odpadních vod - Všetuly Letní kurzy TV Ozdravný pobyt Itálie Rozloučení s 9. ročníky	ZS 6.roč. 8.roč. 6.-9.roč ZŠ 9.ročníky	Př Che Tv	ŽU Koš Fo učitelé Tv ŘŠ TU

## 2. ZÁKLADNÍ ŠKOLA HOLEŠOV

S M E T A N O V Y S A D Y 6 2 5



### Funkce, dlouhodobé úkoly

Jméno a příjmení	Úkol
Mgr. Drahomíra Konvalinková	Kariérní poradce Výchovná poradkyně Přijímací řízení na střední školy
Mgr. Soňa Tomčíková	Koordinátor ŠVP
Mgr. Soňa Tomčíková	Lyžařský výcvikový kurz
Mgr. Rudolf Fuksa	Matematická olympiáda
Mgr. Jana Zichová	Výtvarné soutěže Výzdoba školy - Vánoce, Velikonoce...
Mgr. Helena Jandová	Výstavy výtvarných děl
Mgr. Eva Janotová	Logopedická sledování žáků
PaedDr. Ludmila Stojaníková	Zdravé zuby
Mgr. Hana Hlobilová	Literárně - hudební výchova
Bc. Lenka Janská	Koordinátor protidrogové prevence
Mgr. Lucie Dvorníková	Předmětová komise - cizí jazyky
Mgr. Drahomíra Konvalinková	Sportovní soutěže
Mgr. Tamara Košatová	Olympiáda - zeměpis
Mgr. Eva Janotová	Olympiáda - přírodopis
Mgr. Tamara Košatová	Přípravka pro první třídu
ing. Iva Foukalová	Olympiáda - dějepis
PaedDr. Ludmila Stojaníková	Olympiáda - chemie
	Kulturní akce školy
	Olympiáda - český jazyk
Ing. Petr Pokorný	Správce sítě PC učebny

### Další vzdělávání pedagogických zaměstnanců

Bc. Lenka Janská	Magisterské studium Aj
Mgr. Hana Hlobilová	Prevence soc. patolog. jevů - v nejbližším termínu
Ing. Iva Foukalová	Organizace vzdělávání pedagogů Brána jazyků
Ing. Petr Pokorný	Novinky v ICT

Vzhledem k tomu, že po odborné stránce je kvalifikace pedagogického sboru dostačující, bude DVPP v dalším období zaměřeno na:

- Osobnostní a sociální výchovu
- Počítačové znalosti – střední úroveň

## 2. ZÁKLADNÍ ŠKOLA HOLEŠOV

S M E T A N O V Y S A D Y 6 2 5



### Propagace práce školy

Příspěvky do místních novin a do školních novin průběžně po všech akcích pořádaných školou i mimo školu.

Vedení školy + metodické orgány	Nabídka školy
Mgr. Soňa Tomčíková	Lyžařský kurz
Mgr. Tamara Košatová	Zdravá výživa
Mgr. Helena Jandová	Školy v přírodě
Mgr. Dagmar Zíselinská	Dopravní výchova
Učitelé 1. - 5. ročník	Zápis do první třídy
Ludmila Štaudnerová	Nabídka školní družiny
Mgr. Helena Jandová, koordinátor s MŠ	Přípravka do první třídy „Školáček“
Celý pedagogický sbor	Spolupráce s veřejností

### Anglický jazyk

Třída - skupina	Počet žáků	vyučující
1. -5. ročník	99	Lenka Janská Ing. Iva Foukalová Mgr. Lucie Dvorníková
6. -9. ročník	111	Lenka Janská Ing. Iva Foukalová

### Německý jazyk (volitelný předmět)

Třída - skupina	Počet žáků	vyučující
8. A, 9. A	28	Ludmila Ležáková Dis.

## 2. ZÁKLADNÍ ŠKOLA HOLEŠOV

S M E T A N O V Y S A D Y 6 2 5



### Kroužky

Kroužek	vedoucí
Logopedický kroužek	Mgr. Helena Jandová
Dyslektický 1. stupeň	Mgr. Dagmar Zielinská
2. stupeň	PaedDr. Ludmila Stojaníková
Výtvarný kroužek	Mgr. Jana Žichová
Pohybové a sportovní hry 2. stupeň	Mgr. Lucie Dvorníková
Příprava na přijímací zkoušky	Mgr. Rudolf Fuksa Mgr. Lucie Dvorníková
Zeměpisné praktikum	Mgr. Drahomíra Konvalinková
Literární kroužek	Mgr. Jiřka Dvořáková
Němčina po nejmenší	Ludmila Ležáková DiS.
Dramatický kroužek	Ludmila Ležáková DiS.

### Volitelné předměty

Třída	Název předmětu - příklad	Vyučující
<b>6. A</b>	Informatika	Ing. Petr Pokorný
	Konverzace v Aj	Bc. Lenka Janská
<b>7.A</b>	Informatika	Mgr. Hana Hlobilová, Ing. Petr Pokorný
	<b>8. A</b>	Informatika
	Tělesná výchova	Mgr. Rudolf Fuksa
	Německý jazyk	Ludmila Ležáková, DiS
<b>9.A</b>	Německý jazyk	Ludmila Ležáková, DiS
	Informatika	Mgr. Soňa Tomčíková
	Tělesná výchova	Mgr. Rudolf Fuksa



### Hlavní úkoly pro rok 2009/2010

1. Příprava žáků na soutěže – přidělení jednotlivých soutěží vyučujícím.
2. Sjednocení učebnic, pracovních sešitů, učebních pomůcek a sešitů pro jednotlivé předměty. Zajistit návaznost při objednávkách učebnic.
3. Kontrola požadované úrovně učebnic – zda odpovídají seznamu schválených učebnic, vzdělávacímu programu pro základní vzdělávání a osnovám.
4. Vypracování plánu exkurzí, vycházek na celý rok dopředu, aby bylo využito příznivé polohy školy v přírodním prostředí a aby nedocházelo k nahodilým a neplánovaným akcím, neschváleným vedením školy.
5. Zajištění účasti pedagogů na DVPP, s prioritou vzdělávání v počítačových znalostech a dovednostech.
6. Práce na tematických plánech v rámci ŠVP.

Předmětové komise sdružují učitele stejných, nebo příbuzných vyučovacích předmětů, kteří zde spolupracují v oblasti metodiky a didaktiky vyučování, koordinují své působení v pedagogické a výchovné oblasti, vytvářejí koncepci jednotlivých oborů a spoluvytvářejí celkovou koncepci školy.

### Úkoly předsedů předmětových komisí:

- Vytvářejí koncepci práce PK, rozpracovávají do ní plány práce školy a závěry z hodnocení školy a výročních zpráv.
- Metodicky řídí a kontrolují práci ostatních členů komise a usilují o jejich aktivní zapojení.
- Vytváří plán PK, na schůzích PK jej vyhodnocují, zajišťují zpracování podkladů pro výroční zprávy a sebehodnocení školy.
- Podle časových možností organizují vzorové hodiny, vzájemné hospitace.
- Kontrolují časové a obsahové plnění tematických plánů
- Spolupracují s uvádějícími učiteli při uvádění začínajících učitelů.



### Úkoly předmětových komisí:

- Řeší otázky jednotlivých oborů vzdělávání v závislosti na regionálních podmínkách.
- Rozpracovávají učební plány do jednotlivých předmětů a ročníků.
- Koordinují tematické a časové plány učiva povinných i povinně volitelných předmětů, z hlediska uplatňování mezipředmětových vztahů, zařazují do výuky oblasti výchovy k volbě povolání, environmentální výchovy, ochrany člověka za mimořádných situací, ochrany před násilím a prevence sociálně patologických jevů.
- Sledují vybavenost učebními pomůckami a učebnicemi, navrhnou opatření.
- Sledují nové poznatky vyučovacích oborů a předmětů, zavádějí je do výuky.
- Organizují vhodný výběr vyučovacích forem, metod, didaktické techniky.
- Plánují DVPP
- Navrhují a vyhodnocují kontrolní práce žáků, přijímací, průběžné a závěrečné zjišťování znalostí žáků, zkoušek.
- Koordinují počet a obsah písemných prací žáků, sjednocují způsob klasifikace a hodnocení žáků.
- Metodicky zajišťují a koordinují péči o nadané žáky a žáky zdravotně postižené.
- Podílejí se na tvorbě školního vzdělávacího programu.
- Vytvářejí plán odborných exkurzí, kulturních akcí, odborných přednášek a akcí.
- Vytvářejí a zpracovávají podklady pro výroční zprávy a sebehodnocení školy, plánování práce, vytváření dlouhodobé koncepce rozvoje školy.

## 2. ZÁKLADNÍ ŠKOLA HOLEŠOV

S M E T A N O V Y S A D Y 6 2 5



### Učební plán pro I. stupeň

Vyučovací předměty	Zkratky	Ročník					Z toho disponibilní	Dotace
		1.	2.	3.	4.	5.		
Český jazyk	Čj	8	8	8	8	9	6	41
Cizý jazyk	Cj	1	2	3	3	3	3	12
Matematika	Ma	5	5	5	5	5	5	25
Informatika	In					1	0	1
Prvouka	Pr	2	2	2			0	6
Vlastivěda	Vl				1	1	0	2
Přírodověda	Př				2	2	0	4
Hudební výchova	Hv	1	1	1	1	1	0	5
Výtvarná výchova	Vv	1	1	2	2	1	0	7
Tělesná výchova	Tv	2	2	2	2	2	0	10
Pracovní činnosti	Pč	1	1	1	1	1	0	5
<b>Celková povinná dotace</b>		<b>21</b>	<b>22</b>	<b>24</b>	<b>25</b>	<b>26</b>	<b>14</b>	<b>118</b>

### Učební plán pro II. stupeň – běžná třída

Vyučovací předměty	Zkratky	Ročník				Z toho disponibilní	Dotace
		6.	7.	8.	9.		
Český jazyk	Čj	5	5	5	5	5	20
Cizý jazyk	Cj	3	3	3	3	0	12
Volitelný předmět	Vp	1	2	3	3	10	9
Matematika	Ma	5	5	5	5	5	20
Informatika	In	1				0	1
Dějepis	Dě	2	2	2	2	1	8
Občanská výchova	Ov	1	1	1	1	0	4
Fyzika	Fy	1	2	1	2	0	6
Chemie	Ch			2	2	0	4
Přírodopis	Př	2	1	2	1	0	6
Zeměpis	Ze	2	2	1	2	1	7
Hudební výchova	Hv	1	1	1	1	0	4
Výtvarná výchova	Vv	1	2	1	2	0	6
Výchova ke zdraví	Vkz			1			1
Tělesná výchova	Tv	3	3	2	2	1	10
Pracovní činnosti	Pč	1	1	1	1	1	4
<b>Celková povinná dotace</b>		<b>29,0</b>	<b>30,0</b>	<b>31,0</b>	<b>32,0</b>	<b>24</b>	<b>122</b>

## 2. ZÁKLADNÍ ŠKOLA HOLEŠOV

S M E T A N O V Y S A D Y 6 2 5



### Počet žáků 2009/2010

1.A	19 žáků	( 8 dívek + 11 chlapců )
2.A	17 žáků	( 8 dívek + 9 chlapců )
3.A	16 žáků	( 9 dívek + 7 chlapců )
4.A	19 žáků	( 7 dívek + 12 chlapců )
5.A	28 žáků	( 12 dívek + 16 chlapců )
6.A	29 žáků	( 16 dívek + 13 chlapců )
7.A	26 žáků	( 16 dívek + 10 chlapců )
8.A	30 žáků	( 15 dívek + 15 chlapců )
9.A	26 žáků	( 13 dívek + 13 chlapců )

---

<b>1. stupeň</b>	<b>žáků</b>	<b>99</b>
------------------	-------------	-----------

<b>2. stupeň</b>	<b>žáků</b>	<b>111</b>
------------------	-------------	------------

---

<b>Celkem</b>	<b>žáků</b>	<b>210</b>
---------------	-------------	------------

## 2. ZÁKLADNÍ ŠKOLA HOLEŠOV

S M E T A N O V Y S A D Y 6 2 5



### Školní družina

#### Provoz ŠD – denní rozvrh

6.00 – 7.45	výchovná činnost rekreační a tělovýchovná
11.30 – 13.30	hygienická příprava na oběd, odpočinková činnost
13.30 - 15.00	vycházky nebo individuální činnost, zájmová činnost
15.00 - 15.30	příprava do vyučování ( individuálně, i dle zájmu rodičů )
15.30 – 16.00	zájmová činnost, postupný odchod dětí

#### Režim ŠD

1. Činnost ŠD se řídí organizační směrnicí školy - Řádem školní družiny základní školy.
2. Akce mimo pravidelný program hlásí vedoucí vychovatelka vedení školy do týdenního plánu práce.
3. Míra přímé výchovné práce činí u vedoucí vychovatelky 25 hodin týdně.

**2. ZÁKLADNÍ ŠKOLA HOLEŠOV**

S M E T A N O V Y S A D Y 6 2 5



**Školní družina a Školní klub při 2. Základní škole H o l e š o v,**

**Smetanovy sady 625**

## **CELOROČNÍ PLÁN**

# **výchovně vzdělávací činnosti na školní rok 2009/2010**

**zpracovala: Ludmila Štaudnerová**

**vedoucí vychovatelka ŠD a ŠK**

## 2. ZÁKLADNÍ ŠKOLA HOLEŠOV

S M E T A N O V Y S A D Y 6 2 5



### PLÁN VVČ ŠD A ŠK VYCHÁZÍ:

- z plánu práce školy
- z analýzy výsledků výchovně vzdělávací činnosti školní družiny a školního klubu ve školním roce 2008/2009

### HLAVNÍ ÚKOLY VVČ:

- **přispívat:** \* k pravdivému poznávání světa a společenského života
  - \* k rozlišování základních životních hodnot
  - \* k formování názorů a myšlenek
- **upevňovat:** \* uvědomělou péči a kázeň o zdraví a správný způsob života včetně hygienických návyků
- **rozvíjet:** \* kladné morální a charakterové volní rysy, organizační schopnosti
  - \* esteticko výchovné a kulturní zájmy
  - \* zájmy v oblasti tělovýchovné, turistické a sportovní činnosti
- **přibližovat:** \* poznatky technického a přírodovědného charakteru
  - \* objevy vědy a techniky
- **podílet se:** \* na utváření a ochraně životního prostředí
  - \* výchově k dopravní kázni
  - \* bezpečnosti a protipožární ochraně

## 2. ZÁKLADNÍ ŠKOLA HOLEŠOV

S M E T A N O V Y S A D Y 6 2 5



- **pěstovat:**
- \* schopnost uplatňovat a využívat získané vědomosti a z zkušenosti v praktických životních situacích
  - \* samostatnost a odpovědnost za vlastní práci a její výsledky
  - \* úctu k rodičům a starším lidem
  - \* vztah ke svému městu, národu, jazyku
- **vést:**
- \* k odmítání jakékoliv závislosti /drogy,alkohol,kouření/
  - \* ke správnému životnímu stylu

**Brát v úvahu právo dítěte vyjadřovat svůj vlastní názor, chránit ho před všemi formami špatného zacházení, napomáhat zvyšovat jeho psychickou odolnost!**

### REALIZACE ÚKOLŮ:

#### **I/ Výchovně vzdělávací činnost školní družiny a školního klubu:**

##### **ČINNOSTI:**

**R e k r e a č n í a o d p o č i n k o v é** = odpočinek, relaxace, načerpání duševních a fyzických sil

\*organizované volno, hry /didaktické,společenské, na počítači/, poslech, vyprávění, rozhovory mezi dětmi, pohybové a pracovní aktivity, četba individuální i společná, spontánní činnosti = upevňování zdraví dětí, možnost společných prožitků

**Z á j m o v é** = rozvoj dovedností, talentu, touhy po poznání, vztah k práci, přírodě a lidem

## 2. ZÁKLADNÍ ŠKOLA HOLEŠOV

S M E T A N O V Y S A D Y 6 2 5



### **\*společensko vědní:**

pravidla společenského chování, zásady správného stolování, význam práce

jednotlivých profesí, výročí a události regionálního, národního i světového charakteru, významné osobnosti národa, zásady bezpečnosti a protipožární ochrany, první pomoci, péče o vlastní zdraví, vztahy v rodině i kolektivu, péče

o staré občany, škodlivé závislosti, vlastenectví a solidarita, bezpečnost a mír

### **\*pracovně technické:**

seznamování se a používání různých druhů materiálů a přírodnin ke zhotovování

drobných výrobků, montáže a demontáže modelů stavebnic, práce s modelovací

hmotou a papírem, práce s počítačem

### **\*přírodovědné:**

pozorování přírody, sběr přírodnin, poznávání rostlin a stromů, ochrana a tvorba

životního prostředí, kalendáře přírody, péče o květiny, koutek živé přírody

### **\*esteticko výchovné: \*literární \*výtvarné \*hudební:**

recitace, knižní tvorba, práce s ilustrovanou knihou, vztah ke knize, hudbě, osobnosti literárního, výtvarného a hudebního žánru, zpěv, tanec, kresba, malba, umělec.díla, návštěva galerie - chápání umělec.projevů, výchova ke vkusu /oblečení, prostředí, obor/

## 2. ZÁKLADNÍ ŠKOLA HOLEŠOV

S M E T A N O V Y S A D Y 6 2 5



### \*sportovní:

atletika, gymnastika, plavání, sportovní hry, drobné pohybové hry, bruslení, bobování; orientace v ulicích města; základy tábournictví: topografie, vázání uzlů, signalizace, zdravotvěda

### **S p o l e č e n s k y p r o s p ě š n é :**

\*vytváření hodnotové orientace a samostatné činnosti, aktivity, iniciativy a samostatnosti, řešení úkolů ve prospěch veřejnosti

### **P ř í p r a v a n a v y u č o v á n í :**

\*zvládnutí techniky samostatné práce, systematickosti a pravidelnosti v přípravě

dítěte na školní vyučování

**FORMY:** zaměstnání, vycházky, besedy, kulturní a zábavné akce, soutěže, zájmové kroužky, výstavy a exkurze

Z: Štaudnerová, Ležáková, Manová

### **KULTURNÍ AKCE:**

#### **Název**

#### **Místo**

#### **Termín**

#### **Zodpovědnost**

Název	Místo	Termín	Zodpovědnost
besedy	Městská knihovna	září-červen	Štaud., Manová
filmová představení	Městské kino	září – červen	Štaud., Manová
vánoční besídka ŠD, ŠK	prostory ŠD a ŠK	22.12.	Št., Man., Ležák.
akademie školy	zámek	červen	Štaudnerová

## 2. ZÁKLADNÍ ŠKOLA HOLEŠOV

S M E T A N O V Y S A D Y 6 2 5



### **SOUTĚŽE:**

#### **Školní družina:**

##### ***\*dramatická:***

**Název soutěže**

**Místo**

**Termín**

**Zodpovědnost**

"Loutkové divadlo"	herna ŠD	25.6.	Manová
--------------------	----------	-------	--------

##### ***\*hudební a hudebně pohybová:***

**Název soutěže**

**Místo**

**Termín**

**Zodpovědnost**

Družinový slavík	kreslárna ŠD	10.3.	Štaudnerová
Družinový tanečník	herna ŠD	4.6.	Štaudnerová

##### ***\*naučná:***

**Název soutěže**

**Místo**

**Termín**

**Zodpovědnost**

Družinový zdravotník	herna ŠD	25.2.	Štaudnerová
Medvědí stezka	stadion	19.5.	Štaudnerová

##### ***\*rukodělná:***

**Název soutěže**

**Místo**

**Termín**

**Zodpovědnost**

Velikonoční zajíček	kreslárna ŠD	29.3.	Manová
---------------------	--------------	-------	--------

## 2. ZÁKLADNÍ ŠKOLA HOLEŠOV

S M E T A N O V Y S A D Y 6 2 5



### **\*sportovní:**

**Název soutěže  
Zodpovědnost**

**Místo**

**Termín**

Florbal	herna ŠD	20.1.	Štaudnerová
Ringo	herna ŠD	14.4.	Štaudnerová
Šachy	herna ŠD	26.4.	Štaudnerová
Stolní tenis	herna ST	27.5.	Štaudnerová
Atletická olympiáda	herna ŠD	16.6.	Štaudnerová

### **\*výtvarná:**

**Název soutěže  
Zodpovědnost**

**Místo**

**Termín**

Družinový malíř	kreslárna ŠD	10.2.	Manová
Kresby na chodníku	Smetanovy sady	1.6.	Manová

### **Školní klub:**

### **\*literární:**

**Název soutěže  
Zodpovědnost**

**Místo**

**Termín**

Spisovatel „Dopis“	Školní klub	říjen	Ležáková
--------------------	-------------	-------	----------

## 2. ZÁKLADNÍ ŠKOLA HOLEŠOV

S M E T A N O V Y S A D Y 6 2 5



### **\*naučná:**

**Název soutěže  
Zodpovědnost**

**Místo**

**Termín**

Název soutěže Zodpovědnost	Místo	Termín	
Soutěž mozků	Školní klub	prosinec	Ležáková
Křížovkář	Školní klub	únor	Ležáková
Dopravní soutěž	Školní klub	březen	Ležáková
První pomoc	Školní klub	duben	Ležáková
Sudoku	Školní klub	červen	Ležáková

### **\*pracovně technická:**

**Název soutěže  
Zodpovědnost**

**Místo**

**Termín**

Název soutěže Zodpovědnost	Místo	Termín	
Kadeřník	Školní klub	leden	Manová

### **\*přírodovědná:**

**Název soutěže  
Zodpovědnost**

**Místo**

**Termín**

Název soutěže Zodpovědnost	Místo	Termín	
Listoklání - stromy	Školní klub	listopad	Ležáková

### **\*společensko vědní:**

**Název soutěže  
Zodpovědnost**

**Místo**

**Termín**

Název soutěže Zodpovědnost	Místo	Termín	
Překladatel	Školní klub	duben	Ležáková
Etiketa	Školní klub	únor	Ležáková

## 2. ZÁKLADNÍ ŠKOLA HOLEŠOV

S M E T A N O V Y S A D Y 6 2 5



### **\*sportovní:**

**Název soutěže**  
**Zodpovědnost**

**Místo**

**Termín**

Stolní tenis	Školní klub	kveten	Manová
--------------	-------------	--------	--------

### **\* výtvarná:**

**Název soutěže**  
**Zodpovědnost**

**Místo**

**Termín**

Rostliny kolem nás	Školní klub	březen	Manová
--------------------	-------------	--------	--------

### **ZÁBAVNÉ AKCE:**

#### **Školní družina:**

**Název akce**  
**Zodpovědnost**

**Místo**

**Termín**

Veselice na atrakcích	Smetanovy sady	26.6.	Štaudnerová
-----------------------	----------------	-------	-------------

### **ZÁJMOVÉ KROUŽKY:**

#### **Školní družina:**

**název kroužku**

**den**

**časové rozpětí**

**vedoucí**

Společenský tanec	pátek	12,00-13,00	Štaudnerová Ludmila
Stolní tenis	pátek	14,00-15,00	Manová Eva
Výtvarná výchova	úterý S	13,45-15,00	Manová Eva
Pracovní výchova	úterý L	13,45-15,00	Manová Eva
Rekreační sporty	pondělí	13,45-15,00	Štaudnerová Ludmila

## 2. ZÁKLADNÍ ŠKOLA HOLEŠOV

S M E T A N O V Y S A D Y 6 2 5



### Školní klub:

název kroužku	den	časové rozpětí	vedoucí
Dramatický 1.st.			Ludmila Ležáková
Dyslektický 1.st.			Dagmar Zielinská
Dyslektický 2.st.			Ludmila Stojaníková
Klub mlad. čtenáře			Jitka Dvořáková
Konverzace v JN			Ludmila Ležáková
Konzultace v JČ 9.tř.			Lucie Dvorníková
Konzultace v M 9.tř.			Rudolf Fuksa
Logopedický			Helena Jandová
Mladý cyklista			L.Ležáková, L.Dvorníková
Mladý zdravotník			Eva Manová
Programování			Petr Pokorný
Sportovní hry			Lucie Dvorníková
Sportovní hry hoši			Rudolf Fuksa
Stolní tenis			Eva Manová
Výtvarný			Jana Zichová
Zeměpisná praktika			Drahomíra Konvalinková

## 2. ZÁKLADNÍ ŠKOLA HOLEŠOV

S M E T A N O V Y S A D Y 6 2 5



### VÝSTAVY:

#### Školní družina:

Název akce Zodpovědnost	Místo	Termín	
Výstava ovoce a zeleniny	ČZS	říjen	Manová
Výstava drob. zvířectva	ČCHS	duben	Manová
Výstava prací ZUŠ	MKS	květen	Štaudnerová

#### Školní klub:

Název akce Zodpovědnost	Místo	Termín	
Výstava prací ZUŠ	MKS	květen	Ležáková
Výstava obrazů	MKS	září	Ležáková

### II/ Kádrové zabezpečení:

**Školní družina:** - 1.oddělení: Ludmila Štaudnerová 18 žáků  
2.oddělení: Eva Manová 14 žáků

**Školní klub:** - 1.oddělení: Ludmila Ležáková žáků  
Eva Manová

## 2. ZÁKLADNÍ ŠKOLA HOLEŠOV

S M E T A N O V Y S A D Y 6 2 5



### III/ Provoz:

	<b>ranní:</b>	<b>odpolední:</b>
<b>Školní družina:</b>	<b>6,15 - 7,45 hod.</b>	<b>11,30 - 16,00 hod.</b>
<b>Školní klub:</b>	<b>9,35 - 9,55 hod.</b>	<b>11,30 - 16,30 hod.</b>

### IV/ Další úkoly:

#### **Školní družina:**

\*dokumentace: - přehled VVP, zápisní lístky, přehled odchodů dětí

- plány: skladba týdne, týdenní plán

Štaudnerová, Manová

\*povinnosti: - seznámit s řádem ŠD, pravidly BOZP a PO

- uzamykání třídy, budovy

- neprodlené hlášení úrazů

Štaudnerová, Manová

\*odpovědnost: - inventář a pomůcky ŠD

Štaudnerová

#### **Školní klub:**

\*dokumentace: - zápisní lístky, přehled VVP, docházkový sešit

- plány: skladba týdne, týdenní plán

\*povinnosti: - seznámit s řádem ŠK, pravidly BOZP a PO

- uzamykání třídy

- neprodlené hlášení úrazů

\*odpovědnost: - inventář a pomůcky ŠK

Ležáková



### **V/ Zvyšování pedagog. a odborné úrovně:**

- |   |             |
|---|-------------|
| - účast na poradách školy: vedení, provoz. a pedagog.porady | Štaudnerová |
| - individuální studium odborné metodické literatury a tisku | všechny     |
| - účast na nabídkových akcích NIDV pedagog.pracovníků       | dle zájmu   |
| - sledování odborně nauč.pořadů, práce s internetem         | všechny     |
| - souvislá pedagogická praxe studentů SPgŠ                  | Štaudnerová |

### **VI/ Spolupráce:**

- |   |             |
|---|-------------|
| * s vedením základní školy - dle potřeby                | Štaudnerová |
| * třídními učiteli - konzultace, hospitace, účast na TS | všechny     |
| * s MS 1. i 2.stupně ZŠ                                 | Štaudnerová |
| * s rodiči - osobní i písemný kontakt                   | všechny     |
| * s organizacemi a právními subjekty: MKS               | všechny     |

### **VII/ Materiálně technické vybavení:**

#### **\*Školní družina:**

- doplnění výtvarných a pracovních potřeb do výtvarné a pracovní výchovy
- příspěvek SRPD na zakoupení cen pro soutěže

#### **\*Školní klub:**

- doplnění výtvarných a pracovních potřeb do výtvarné a pracovní výchovy
- příspěvek SRPD na zakoupení cen pro soutěže



## BESEDY V MĚSTSKÉ KNIHOVNĚ ve školním roce 2009/2010

- 9. září**      ***Už se rozkoukávám***  
/povídání o škole, zážitky z prázdnin, seznámení s novými  
    prvňáčky/  
**Blyttonová:** Lidičky z kouzelného stromu  
**Zmatlíková:** Dětem
- 7. října**      ***Kaštanová dobrodružství***  
/literární putování podzimní přírodou/  
**Borská:** Kaštan první třídy  
**Krolupperová:** Zuzanka
- 4. listopadu**      ***Co všechno umí vítr***  
/příběhy inspirované větrem/  
**Fischerová:** Pohádky z Větrné Lhoty  
**Procházková:** Eliáš a babička z vajíčka  
**Svěrák:** Radovanovy radovánky
- 2. prosince**      ***Vánoční čas***  
/nejkrásnější vánoční příběhy a pohádky/  
**Kratochvíl:** Už sněží, už chumelí  
**Kratschmerová:** Moje nejkrásnější  
**Lindgrenová:** Vánoční příběhy

## 2. ZÁKLADNÍ ŠKOLA HOLEŠOV

S M E T A N O V Y S A D Y 6 2 5



- 6. ledna** *Zimní radovánky* /aneb co všechno se dá dělat v zimě /  
**Nepil:** Štuclinka a Zachumlánek  
**Hanzlík:** Sněhová vločka
- 10. února** *Čeho se bojí sněhuláci?* /příběhy sněhových hrdinů/  
**Chalupa:** Jů a Hele – Velká kniha  
**Kubátová:** Kam odcházejí sněhuláci z jara  
**Macourek:** Pohádky
- 3. března** *Kamarádi v policích* /seznámení s knihovnou a knížkami/  
**Ukázky:** z celého fondu dětského oddělení
- 7. dubna** *Kolik barev má svět?* /příběhy krásně barevné/  
**Komárková:** O pastelce bez barvy  
**Kavková:** Pohádky z beránčího kožíšku
- 5. května** *Koho máme nejradši* /maminky a moje první lásky/  
**Procházková:** Eliáš a babička z vajíčka  
**Zelinová:** Pihatý nosánek  
**Thornvallová:** Jonáš a láska
- 2. června** *Za dvě čárky prázdniny*  
**Borská:** ukázka ze stejnojmenné knihy  
**Horelová:** Michalka a Julián

**Besedy se konají vždy 1.středu v měsíci v době od 13,45 - 14,45 hod.**

**Součástí besed je i výměna zapůjčených knih= děti jsou nebo se nově stávají členy čtenářského klubu městské knihovny.**



---

# FILMY a DIVADLA v městském KINĚ ve školním roce 2009/2010

- 30. září**                      **Bolt**  
/ USA 100 min./
- 21. října**                      **O princezně Jasněnce a létajícím ševci**  
/ ČR 95 min./
- 25. listopadu**                **S čerty nejsou žerty**  
/ ČR 95 min./
- 16. prosince**                **Námořníkovovo dobrodružství - divadlo**  
/ ČR ? min./
- 27. ledna**                      **Jak se budí princezny**  
/ ČR 95 min./
- 24. února**                      **Vall - 1**  
/ USA 103 min./

## 2. ZÁKLADNÍ ŠKOLA HOLEŠOV

S M E T A N O V Y S A D Y 6 2 5



**31. března**

***Král sokolů***

*/ ČR 96 min./*

**28. dubna**

***Páni kluci***

*/ ČR 95 min./*

**26. května**

***Kung-fu Panda***

*/ USA 92 min./*

**23.června**

***Zamotaná detektivka - divadlo***

*/ ČR /*

***Místo konání: městské kino Svět***

***Začátek: 13,15 hod.***

***Vstupné: 30 Kč 1 film***

## 2. ZÁKLADNÍ ŠKOLA HOLEŠOV

S M E T A N O V Y S A D Y 6 2 5



Školní družina při 2. Základní škole H o l e š o v, Smetanovy sady 625

### SEZNAM DĚTÍ - školní rok 2009/2010

**třída**    **poř.číslo**    **příjmení – jméno**    **celkem**  
**hoši**    **dívky**

třída	poř.číslo	příjmení – jméno	celkem
1.	1.	Conev Oskar	15
	2.	Černíček Tomáš	8
	3.	Dohnal David	7
	4.	Dubický David	
	5.	Hlobílek Jaromír	
	6.	Jelínková Denisa	
	7.	Janiš Lukáš	
	8.	Jelínková Denisa	
	9.	Kullová Monika	
	10.	Menšíková Monika	
	11.	Pavelková Nikola	
	12.	Pilová Karolína	
	13.	Pospíšil Ondřej	
	14.	Pospíšil Petr	
	15.	Růžičková Patricie	

## 2. ZÁKLADNÍ ŠKOLA HOLEŠOV

S M E T A N O V Y S A D Y 6 2 5



**třída**    **poř.číslo**    **příjmení – jméno**  
**celkem**    **hoši**    **dívky**

2.	1.	Bartová Natálie	11	7	4
	2.	Batoušek Václav			
	3.	Bártová Veronika			
	4.	Kolečík Tomáš			
	5.	Menšík Martin			
	6.	Němec Tomáš			
	7.	Novotná Denisa			
	8.	Paldusová Tereza			
	9.	Pavelec Petr			
	10.	Ševčík Dominik			
	11.	Vízner Radovan			

**třída**    **poř.číslo**    **příjmení – jméno**  
**celkem**    **hoši**    **dívky**

3.	1.	Dorazínová Eliška	5	2	3
	2.	Chudárková Alžběta			
	3.	Mlčák Michal			
	4.	Stratil Erik			
	5.	Štoplová Kristýna			

## 2. ZÁKLADNÍ ŠKOLA HOLEŠOV

S M E T A N O V Y S A D Y 6 2 5



**třída**    **poř.číslo**    **příjmení – jméno**  
**celkem**    **hoši**    **dívky**

4.	1.	Podsedníček Jiří	1	1	0
----	----	------------------	---	---	---

### CELKOVÝ STAV DĚTÍ ŠD

### STAVY v odděleních ŠD

**třída**    **celkem**    **hoši**    **dívky**    **oddělení**    **celkem**  
**hoši**    **dívky**

třída	celkem	hoši	dívky	oddělení	celkem
1.	15	8	7	I.	18
2.	11	7	4	II.	14
3.	5	2	3	x	x
4.	1	1	0	x	x
<b>celkem</b>	<b>32</b>	<b>18</b>	<b>14</b>	<b>celkem</b>	<b>32</b>

V Holešově 1.zář 2009  
Štaudnerová

zpracovala: Ludmila



Školní družina při 2. Základní škole H o l e š o v , Smetanovy sady 625

### SEZNAM DĚTÍ - školní rok 2009/2010

**oddělení: 1.**

**Štaudnerová Ludmila**

1. Conev Oskar
2. Černíček Tomáš
3. Dohnal David
4. Dorazínová Eliška
5. Dubický David
6. Hlobílek Jaromír
7. Chudárková Alžběta
8. Janiš Lukáš
9. Jelínková Denisa
10. Kullová Monika
11. Menšíková Monika
12. Pavelková Nikola
13. Pilová Karolína
14. Pospíšil Ondřej
15. Pospíšil Petr
16. Prikryl František
17. Růžičková Patricie
18. Štoplová Kristýna



Školní družina při 2. Základní škole H o l e š o v , Smetanovy sady 625

# SEZNAM DĚTÍ - školní rok 2009/2010

**oddělení: 2.**

**Eva Manová**

1. Bartová Natálie
2. Batoušek Václav
3. Bártová Veronika
4. Kolečík Tomáš
5. Menšík Martin
6. Mlčák Michal
7. Němec Tomáš
8. Novotná Denisa
9. Paldusová Tereza
10. Pavelec Petr
11. Podsedníček Jiří
12. Stratil Erik
13. Ševčík Dominik
14. Vízner Radovan